

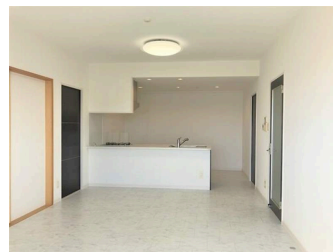
【沖縄国際大学近く】 分譲賃貸 対面式キッチン ウォークインクローゼット有 2面バルコニーで風通し良好 平面駐車場空き1台のみ有り 禁煙（電子タバコ含む） バルコニーも不可

【間取り図】



2階以上 南向き フローリング
和室有り 鉄筋(RC造) 即入居可
二人以上入居可
保証人不要 駐車場あり
バイク置場あり 自転車専用駐車場

【沖縄国際大学近く】 分譲賃貸 対面式キッチン ウォークインクローゼット有 2面バルコニーで風通し良好 平面駐車場空き1台のみ有り 禁煙（電子タバコ含む） バルコニーも不可



種別	貸マンション		
地域	宜野湾市佐真下		
家賃	150,000円		
共益費		衛生費	
駐車場	1台 / 5,500円	駐車場備考	
敷金	1ヶ月	礼金	1ヶ月
手数料	1.1ヶ月	初期費用	638,500円
その他一時金	月額：賃貸入居サポート会費770円/賃貸保証：初回契約時：50%（税込み）、月額：1.5%（税込み）/		

名称	プレサンスロジエ宜野湾レーヴ		
所在地	沖縄県宜野湾市佐真下 6 7 1		
築年	2011年8月(築13年)		
所在階数	8階 / 12階建		
入居日	即時可	専有面積	73.89㎡(22.4坪)
間取り	3LDK(和 5.1 / 洋 4.7・6.5)		
交通	第一佐真下バス停より徒歩1分		
校区	志真志小学校まで徒歩8分 嘉数中学校まで徒歩12分		
契約期間	更新・2.0年	更新料	
設備	システムキッチン	カウンターキッチン	バス・トイレ別
	温水洗浄便座	浴槽	洗髪洗面化粧台
クローゼット	ウォークインクローゼット	インターネット対応	ガス衣類乾燥機
	モニター付きインターホン	エレベーター	室内洗濯機置き場
			エアコン
			オートロック
			下駄箱

沖縄県知事免許 (01)第004776号

いえんちゅhome

住所：沖縄県沖縄市上地2-16-10 トーマ開発上地ビル1F

営業時間：10:00～18:00

定休日：水、お盆休み【8月11日 - 18日】年末年始【12月25日 - 1月6日】

TEL：0078 - 60159 - 352464

FAX：098 - 979 - 9727

HP：https://goohome.jp/fudousan/realtor/853/

取引態様：仲介

更新日：2024.09.16

