

【サンエー大湾シティー近く】【車2台可能】【全室角部屋となります】エレベーター ネット無料
収納の多さに注目！余裕サイズの3LDK 3面窓で明るく風通しの良い室内 オートロック付き物件

【間取り図】



2階以上 角部屋 フローリング
鉄筋(RC造) 即入居可 二人以上入居可
保証人不要 シニア相談可 留学生可
ルームシェア可
家主別住まい 駐車場あり
駐車場2台以上 バイク置場あり
自転車専用駐車場

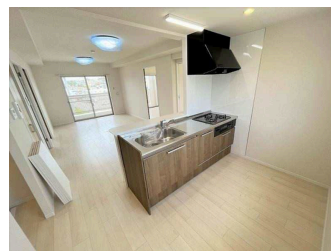
損害保険料 15,000円/2カ年、
仲介手数料(家賃+駐車場+消費税)、
基本クリーニング費用(退去時に敷金から相殺69,080円税込)、
更新料1万円/2年、
高速インターネット無料!、
殺虫・消毒施工料(専門業者による施工)17,050円/入居時のみ、
駐車場2台目+3300円/月 先着順

来店不要にて契約対応可能

現地待ち合わせ対応可能

法人契約対応可能

写真は4Fの同タイプの間取りとなります。



種別	貸マンション		
地域	読谷村比謝		
家賃	120,000円		
共益費	5,600円	衛生費	
駐車場	1台 / 3,300円	駐車場備考	2台目相談可能3,300円
敷金	1ヶ月	礼金	0ヶ月
手数料	1.1ヶ月	初期費用	430,000円
その他一時金	家賃保証 要加入：10,000円 / 入居時、以降は月額賃料の1% / 毎月(入居期間中)		

名称	メゾン グランベ			
所在地	沖縄県読谷村比謝 479 1			
築年	新築 2024年8月(築0年)			
所在階数	2階 / 4階建			
入居日	即時可	専有面積	76.66㎡(23.2坪)	
間取り	3LDK(洋6.4・6.7・6 / LDK15.8)			
交通	比謝後原バス停より徒歩2分			
校区	古堅南小学校まで徒歩16分 古堅中学校まで徒歩13分			
契約期間	更新・2.0年	更新料	10,000円	
設備	システムキッチン	カウンターキッチン	バス・トイレ別	洗髪洗面化粧台
	温水洗浄便座	浴槽	ガス衣類乾燥機	エアコン
クローゼット	ウォークインクローゼット	インターネット対応	インターネット無料	オートロック
	モニター付きインターホン	エレベーター	オール電化	冷房

沖縄県知事免許 (01)第004776号

いえんちゅhome

住所：沖縄県沖縄市上地2-16-10 トーマ開発上地ビル1F

営業時間：10:00～18:00

定休日：水、お盆休み【8月11日・18日】年末年始【12月25日～1月6日】

TEL：0078-60159-352464

FAX：098-979-9727

HP：<https://goohome.jp/fudousan/realtor/853/>

取引態様：仲介
更新日：2024.09.21

