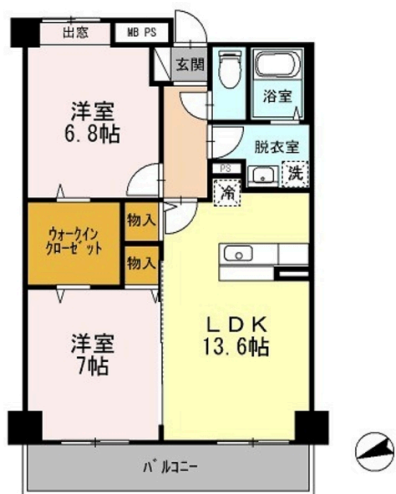


【安里駅徒歩3分】【国際通り近く】 オートロック ネット無料 ウォークスルークローゼット
宅配BOX付き 来店不要にて申込対応可能

【間取り図】



2階以上 フローリング
鉄筋(RC造) 即入居可
二人以上入居可
保証人不要 駐車場あり
バイク置場あり 自転車専用駐車場

【安里駅徒歩3分】【国際通り近く】
オートロック ネット無料 ウォークスルークローゼット 宅配BOX付き
来店不要にて申込対応可能



NO IMAGE

種別	貸マンション		
地域	那覇市安里		
家賃	134,000円		
共益費	8,500円	衛生費	
駐車場	2台 / 11,000円	駐車場備考	
敷金	0ヶ月	礼金	1.5ヶ月
手数料	1.1ヶ月	初期費用	600,000円
その他一時金	鍵交換代16500円/賃貸保証：初回契約時：35000円(税込み)、月額：1%(税込み)、総月額費用×1%+899円/ハウスクリーニング代：66000円(税込み)		

名称	ファミリーマンションひらた		
所在地	沖縄県那覇市安里 2 5 3		
築年	2012年8月(築12年)		
所在階数	2階 / 7階建		
入居日	即時可	専有面積	66.51㎡(20.1坪)
間取り	2LDK(洋7・6.8 / LDK 13.6)		
交通	安里駅より徒歩3分 安里駅前バス停より徒歩1分		
校区	壺屋小学校まで徒歩5分 真和志中学校まで徒歩5分		
契約期間	更新・2.0年	更新料	
設備	システムキッチン	カウンターキッチン	バス・トイレ別
	温水洗浄便座	浴槽	ガス衣類乾燥機
クローゼット	ウォークインクローゼット	インターネット対応	インターネット無料
モニター付きインターホン	エレベーター	オール電化	冷房
			洗髪洗面化粧台
			エアコン
			オートロック
			BS

沖縄県知事免許 (01)第004776号

いえんちゅhome

住所：沖縄県沖縄市上地2-16-10 トーマ開発上地ビル1F

営業時間：10:00～18:00

定休日：水、お盆休み【8月11日 - 18日】年末年始【12月25日 - 1月6日】

TEL：0078 - 60159 - 352464

FAX：098 - 979 - 9727

HP：https://goohome.jp/fudousan/realtor/853/

取引態様：仲介

更新日：2024.09.19

