

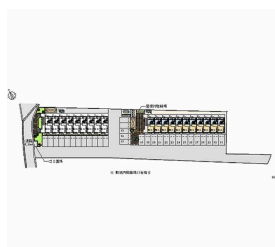
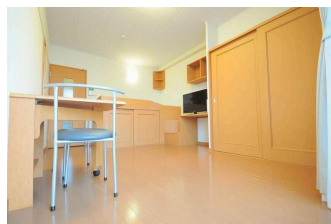
【ちゅうざん病院近く】 家具家電付き物件 連帯保証人不要 水道料金共益費込み 【いえんちゅhome】 郵送でのご契約も承っております。入居や内見のご相談はいえんちゅhomeまでご連絡下さい

【間取り図】



1階 南向き フローリング
鉄筋(RC造) 二人以上入居可
保証人不要 シニア相談可
留学生可 手数料なし
ルームシェア可
家主別住まい 駐車場あり
バイク置場あり 自転車専用駐車場

- ・来店不要にて契約対応可能
- ・社宅契約対応可能
- ・駐車場は1台のみとなります
- ・現地待ち合わせ対応可能
- ・その他ご希望ご要望お伺いいたします！



種別	貸マンション		
地域	沖縄市松本		
家賃	40,000円		
共益費	6,500円	衛生費	550円
駐車場	1台 / 7,150円	駐車場備考	
敷金	0ヶ月	礼金	0ヶ月
手数料		初期費用	180,000円
その他一時金	<small>・鍵交換代：16,500円 ・火災保険料/2年毎更新：19,890円 ・退去時清掃費：41,800円</small>		

名称	レオパレス松本			
所在地	沖縄県沖縄市松本5 1 1 4 1			
築年	2005年11月(築18年)			
所在階数	1階 / 2階建			
入居日	応相談	専有面積	23.18㎡(7坪)	
間取り	1K(洋7 / K2)			
交通	池武当バス停より徒歩3分			
校区	美里小学校まで徒歩18分 美里中学校まで徒歩16分			
契約期間	更新・2.0年	更新料	16,500円	
設備	システムキッチン	カウンターキッチン	バス・トイレ別	洗髪洗面化粧台
	温水洗浄便座	浴槽	ガス衣類乾燥機	エアコン
クローゼット	ウォークインクローゼット	インターネット対応	インターネット無料	オートロック
モニター付きインターホン	エレベーター	オール電化	冷房	室内洗濯機置き場

沖縄県知事免許 (01)第004776号

いえんちゅhome

住所：沖縄県沖縄市上地2-16-10 トーマ開発上地ビル1F

営業時間：10:00～18:00

定休日：水、お盆休み【8月11日 - 18日】年末年始【12月25日 - 1月6日】

TEL：0078 - 60159 - 352464

FAX：098 - 979 - 9727

HP：https://goohome.jp/fudousan/realtor/853/

取引態様：仲介

更新日：2024.09.20

