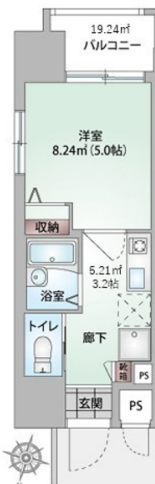


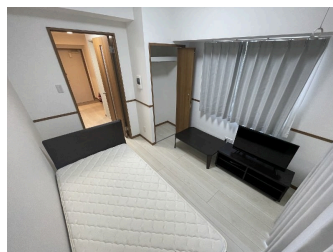
国際通り近く！家具家電付き物件 モノレール牧志駅まで徒歩4分です！
お問合せは託一不動産(株)本店営業【098-894-8320】まで(^ ^)/

【間取り図】



2階以上 角部屋 フローリング
鉄筋(RC造)

【フルフィールタイプナ901号室】
保証会社の加入必須
連帯保証人様と保証会社をダブルでつけて頂きます。(三親等以内)
保証会社によって金額の変動がございます。
個人契約 総家賃の50%～法人契約
総家賃の80%～



種別	貸マンション		
地域	那覇市牧志		
家賃	58,000円		
共益費	4,000円	衛生費	
駐車場	無	駐車場備考	
敷金	1ヶ月	礼金	1ヶ月
手数料	1.1ヶ月	初期費用	
その他一時金	<small> 初回保証委託料：総賃料の50%～ 月額保証委託料：315円 利用する保証会社、契約方法により料金変動有り 火災保険 13000円/2年 </small>		

名称	【本店】フルフィールタイプナ		
所在地	沖縄県那覇市牧志3 24 40		
築年	2020年11月(築3年)		
所在階数	9階 / 10階建		
入居日	応相談	専有面積	19.24m²(5.8坪)
間取り	1K(洋5 / K3.2)		
交通	牧志駅より徒歩3分 姫百合橋バス停より徒歩2分		
校区	壺屋小学校まで徒歩3分 神原中学校まで徒歩11分		
契約期間	定期借家・2.0年	契約料	22,000円
設備	システムキッチン	カウンターキッチン	バス・トイレ別
	温水洗浄便座	浴槽	ガス衣類乾燥機
クローゼット	ウォークインクローゼット	インターネット対応	インターネット無料
モーター付きインターホン	エレベーター	オール電化	冷房
			洗髪洗面化粧台 エアコン オートロック 室内洗濯機置き場

沖縄県知事免許 (2)第4969号

託一不動産(株)

住所：沖縄県那覇市安里361番地34

営業時間：09:00～17:45

定休日：祝日、土曜日(美里店は日曜日営業中)

TEL：0078-60159-222856

FAX：098-894-8321

HP：<https://www.takuichi.com/>

取引態様：代理

更新日：2024.06.26

