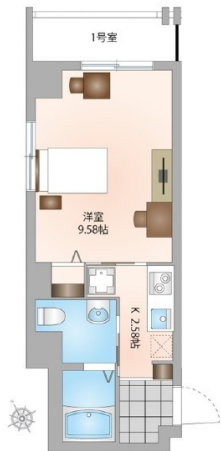


家具家電付き物件 オートロック付きで女性も安心の物件です！
家具家電付きで入居したその日から生活できます
お問い合わせは託一不動産㈱本店営業【 098-894-8320】まで(^^)/

【間取り図】



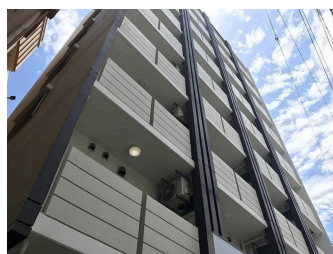
2階以上 角部屋 フローリング
出窓 鉄筋(RC造) 即入居可
二人以上入居可 駐車場あり

【クラスイン与儀：401号室】

表示家賃は割引後の賃料になります。
保証会社加入必須（保証会社により料金変動あり）

お問い合わせは託一不動産㈱本店営業課まで
住所：沖縄県那覇市字安里361番地34
TEL 098-894-8320

ご不明な点等御座いましたら、お気軽にお問い合わせください



種別	貸マンション		
地域	那覇市与儀		
家賃	59,000円		
共益費	5,000円	衛生費	
駐車場	1台 / 6,050円	駐車場備考	機械式駐車場 車種要確認
敷金	1ヶ月	礼金	1ヶ月
手数料	1.1ヶ月	初期費用	
その他一時金	保証委託料：総賃料の50%～80% 火災保険料：2年/13000円 表示家賃は割引後の賃料になります。		

所在地	沖縄県那覇市与儀 1 2 6 5			
築年	2016年8月(築7年)			
所在階数	4階 / 9階建			
入居日	即時可	専有面積	28.1㎡(8.5坪)	
間取り	1K(洋 9.58 / K 2.58)			
交通	県立看護大学前バス停より徒歩2分			
校区	与儀小学校 寄宮中学校			
契約期間	定期借家・2.0年	契約料	22,000円	
設備	システムキッチン	カウンターキッチン	バス・トイレ別	洗髪洗面化粧台
	温水洗浄便座	浴槽	ガス衣類乾燥機	エアコン
クローゼット	ウォークインクローゼット	インターネット対応	インターネット無料	オートロック
モニター付きインターホン	エレベーター	オール電化	冷房	室内洗濯機置き場

沖縄県知事免許 (2)第4969号

託一不動産(株)

住所：沖縄県那覇市安里361番地34

営業時間：09:00～17:45

定休日：祝日、土曜日（美里店は日曜日営業中）

TEL：0078-60159-222856

FAX：098-894-8321

HP：https://www.takuichi.com/

取引態様：代理

更新日：2024.06.26

