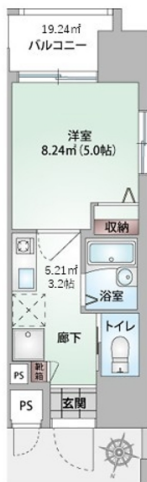


【月内入居可】 家具家電付き1Kのお部屋 モノレール牧志駅まで徒歩圏内 オートロック・防犯カメラ付きで一人暮らしや女性の方でも安心安全 お問い合わせは託一不動産TEL098-894-8320まで

【間取り図】

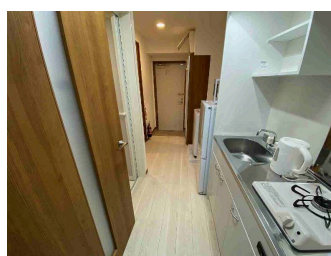


2階以上 角部屋 フローリング
鉄筋(RC造) バイク置場あり

【フルフィールタイパナ 802号室】

連帯保証人様必須(3親等以内の方)
保証会社加入必須(保証会社により料金変動あり)

お問い合わせは託一不動産(株)本店営業まで
お気軽にお問い合わせ下さいませ



種別	貸マンション		
地域	那覇市牧志		
家賃	57,000円		
共益費	4,000円	衛生費	
駐車場	無	駐車場備考	
敷金	1ヶ月	礼金	1ヶ月
手数料	1.1ヶ月	初期費用	
その他一時金	<small>火災保険：13,000円/2年 月額保証委託料：315円(保証会社により料金変動あり) 保証会社加入必須(総賃料：50%~100%)</small>		

所在地	沖縄県那覇市牧志 3 0			
築年	2020年11月(築3年)			
所在階数	8階 / 10階建			
入居日	応相談	専有面積	19.24㎡(5.8坪)	
間取り	1K(洋5.04 / K3.2)			
交通	牧志駅より徒歩3分 姫百合橋バス停より徒歩2分			
校区	壺屋小学校まで徒歩3分 神原中学校まで徒歩10分			
契約期間	定期借家・2.0年	契約料	22,000円	
設備	システムキッチン	カウンターキッチン	バス・トイレ別	洗髪洗面化粧台
	温水洗浄便座	浴槽	ガス衣類乾燥機	エアコン
クローゼット	ウォークインクローゼット	インターネット対応	インターネット無料	オートロック
モニター付きインターホン	エレベーター	オール電化	冷房	室内洗濯機置き場

沖縄県知事免許 (2)第4969号

託一不動産(株)

住所：沖縄県那覇市安里361番地34

営業時間：09:00 ~ 17:45

定休日：祝日、土曜日(美里店は日曜日営業中)

TEL : 0078 - 60159 - 222856

FAX : 098 - 894 - 8321

HP : <https://www.takuichi.com/>

取引態様：代理

更新日：2024.06.27

