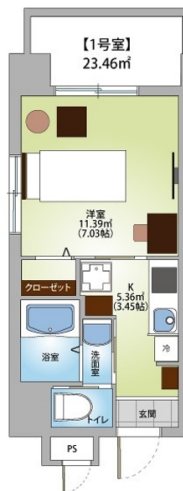


家具・家電付き1K すぐに新生活が始められます
 ネット無料・IHクッキングヒーター・ウォシュレット等嬉しい設備がいっぱい
 お問い合わせは名護サテライト店（0980-45-0055）まで！

【間取り図】



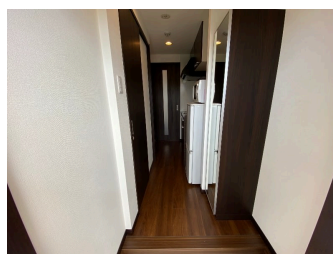
2階以上 南向き 角部屋
 フローリング 出窓 鉄筋(RC造)
 駐車場あり

火災保険・家賃保証会社への審査・加入必須
 仲介手数料は、家賃（+駐車場）に消費税を加算した額です。
 間取り図と現況が異なる場合は現況を優先とします。
 2年間の定期借家契約（再契約可；再契約事務手数料22,000円(税込)
 車庫証明を取得する場合、車庫証明発行手数料として3,300円（税込）が発生します。
 お問い合わせのタイミングにより既に申込が入っている場合がございます。ご了承ください。

また、外出が難しい方へ、オンライン内覧をおすすめいたします。
 11時から16時の間に現地から営業担当がご案内いたします。
 お問い合わせは託一不動産(株)名護サテライト店まで。
 TEL：0980-45-0055

要予約
 退去後お申込みが入っていない場合、ご案内可能。

【お問合せ先 託一不動産(株)名護サテライト店 TEL:0980-45-0055】
 いいとこ やつとこ 掘り出した -
 賃貸管理 売買仲介 土地・建物の買取 請負建築(託一グループ)などなど、
 賃貸のお部屋探し以外にもご相談を承っております。



種別	貸アパート		
地域	名護市宮里		
家賃	54,000円		
共益費	3,500円	衛生費	
駐車場	1台 / 2,750円	駐車場備考	税込表示(区画により変動あり) / 小型車区画
敷金	0ヶ月	礼金	1ヶ月
手数料	1.1ヶ月	初期費用	
その他一時金	保証委託料：総賃料50%または80% 火災保険料：¥13,000/2年		

所在地	沖縄県名護市宮里 875 25			
築年	2017年10月(築6年)			
所在階数	6階 / 10階建			
入居日	応相談	専有面積	23.46㎡(7.1坪)	
間取り	1K(洋7.03 / K3.45)			
交通	名護バスターミナルバス停より徒歩7分			
校区				
契約期間	定期借家・2.0年	契約料	22,000円	
設備	システムキッチン	カウンターキッチン	バス・トイレ別	洗髪洗面化粧台
	温水洗浄便座	浴槽	ガス衣類乾燥機	エアコン
クローゼット	ウォークインクローゼット	インターネット対応	インターネット無料	オートロック
モニター付きインターホン	エレベーター	オール電化	冷房	室内洗濯機置き場

沖縄県知事免許 (2)第4969号

託一不動産(株)

住所：沖縄県那覇市安里361番地34

営業時間：09:00～17:45

定休日：祝日、土曜日（美里店は日曜日営業中）

TEL：0078-60159-222856

FAX：098-894-8321

HP：https://www.takuichi.com/

取引態様：専任

更新日：2024.06.28

