

那覇市与儀の家具家電付き物件です！  
 入居したその日から生活できます  
 お問い合わせは託一不動産株本店営業 TEL098-894-8320まで

【間取り図】

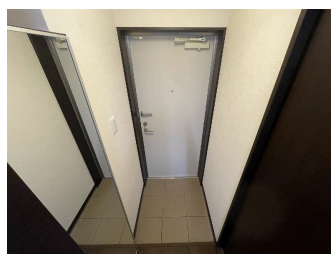
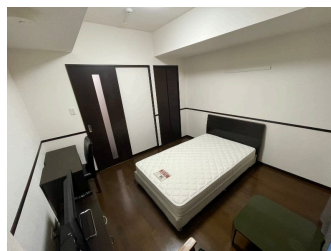


2階以上 フローリング  
 鉄筋(RC造) 二人以上入居可  
 家主別住まい 駐車場あり  
 自転車専用駐車場

【クラスイン与儀 502号室】

連帯保証人様必須(3親等以内の方)  
 保証会社加入必須(保証会社により料金変動あり)

お問合せは託一不動産株本店営業まで  
 お気軽にお問い合わせ下さいませ



種別	貸マンション		
地域	那覇市与儀		
家賃	58,000円		
共益費	5,000円	衛生費	
駐車場	1台 / 6,050円	駐車場備考	機械式駐車場になります。
敷金	1ヶ月	礼金	1ヶ月
手数料	1.1ヶ月	初期費用	
その他一時金	保証委託料：総賃料の50%～80% 火災保険料：2年/13000円		

所在地	沖縄県那覇市与儀 1 2 6 5			
築年	2016年8月(築7年)			
所在階数	5階 / 9階建			
入居日	応相談	専有面積	23.46㎡(7.1坪)	
間取り	1K(洋7.03 / K2.83)			
交通	県立看護大学前バス停より徒歩2分			
校区	与儀小学校 寄宮中学校			
契約期間	定期借家・2.0年	契約料	22,000円	
設備	システムキッチン	カウンターキッチン	バス・トイレ別	洗髪洗面化粧台
	温水洗浄便座	浴槽	ガス衣類乾燥機	エアコン
クローゼット	ウォークインクローゼット	インターネット対応	インターネット無料	オートロック
モニター付きインターホン	エレベーター	オール電化	冷房	室内洗濯機置き場

沖縄県知事免許 (2)第4969号

託一不動産(株)

住所：沖縄県那覇市安里361番地34

営業時間：09:00～17:45

定休日：祝日、土曜日(美里店は日曜日営業中)

TEL：0078-60159-222856

FAX：098-894-8321

HP：https://www.takuichi.com/

取引態様：代理

更新日：2024.07.04

