

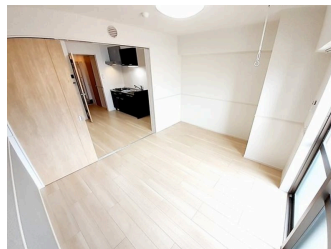
お探しの地域、家賃、間取り、ご予算などに合わせてお部屋探しのお手伝いをさせていただきます  
お部屋が少しでも気に入りましたら、お気がるにお問合せ下さい (^\_^)/

【間取り図】



2階以上 最上階 フローリング  
鉄筋(RC造) 二人以上入居可  
保証人不要  
家主別住まい 自転車専用駐車場

※本物件は、築年、築月、築日、に該当する物件の築年・築月・築日を記載しております。  
※本物件は、2階以上の鉄筋コンクリート造です。  
※本物件は、1階はコンクリート造、2階以上は鉄筋コンクリート造です。  
【標準設備】  
・床材：フローリング  
・キッチン：スタンダード  
・バス：バス  
・トイレ：トイレ  
・洗面：洗面  
・洗濯機：洗濯機  
・エアコン：エアコン  
・収納：収納  
・バルコニー：バルコニー  
・その他：その他



種別	貸アパート		
地域	那覇市辻		
家賃	72,000円		
共益費	4,400円	衛生費	
駐車場	無	駐車場備考	駐輪スペース御座います。
敷金	0ヶ月	礼金	82,000円
手数料	1.1ヶ月	初期費用	341,148円
その他一時金	・保証会社原則加入 保証委託料 契約時：25,000円 ・契約時に退去時のクリーニング費：55,000円 ・鍵セット費：3,300円 ・火災保険料：18,000円		

所在地	沖縄県那覇市辻2 2 2 4			
築年	2024年3月(築0年)			
所在階数	6階 / 6階建			
入居日	応相談	専有面積	31.1㎡(9.4坪)	
間取り	1DK(洋6.7 / DK5)			
交通	上之蔵バス停より徒歩1分			
校区	天妃小学校 上山中学校			
契約期間	更新・2.0年	更新料	22,000円	
設備	システムキッチン	カウンターキッチン	バス・トイレ別	洗髪洗面化粧台
	温水洗浄便座	浴槽	ガス衣類乾燥機	エアコン
クローゼット	ウォークインクローゼット	インターネット対応	インターネット無料	オートロック
モニター付きインターホン	エレベーター	オール電化	冷房	室内洗濯機置き場

沖縄県知事免許 (2)第4969号

託一不動産(株)

住所：沖縄県那覇市安里361番地34

営業時間：09:00 ~ 17:45

定休日：祝日、土曜日 (美里店は日曜日営業中)

TEL : 0078 - 60159 - 222856

FAX : 098 - 894 - 8321

HP : <https://www.takuichi.com/>

取引態様：仲介  
更新日：2024.09.24

