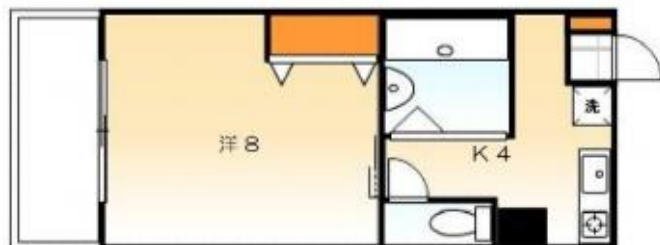


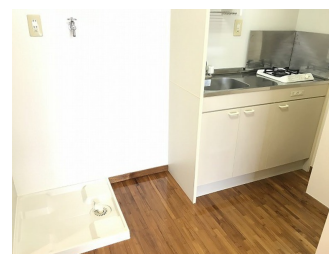
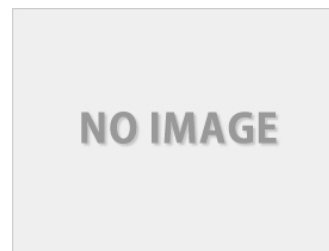
定期的に管理人が見回りに来てくれます こちらの物件にはエレベーターが付いています 支払いの手間いらず 初期費用のカード決済が可能です(^_^)

【間取り図】



2階以上 フローリング
鉄筋(RC造)
家主別住まい バイク置場あり
自転車専用駐車場

駐輪場があるので、自転車を置いておくことができます!高速ネット回線が繋がっているので通信ラクラクです!様々な場所へのアクセスが便利になる、2駅利用可能なマンションです(*^_^*)



種別	貸マンション		
地域	那覇市壺屋		
家賃	45,000円		
共益費	3,500円	衛生費	
駐車場	無	駐車場備考	要相談
敷金	1ヶ月	礼金	1ヶ月
手数料	1ヶ月	契約概算金	
その他一時金			

名称	アネックス山城			
所在地	沖縄県那覇市壺屋1丁目			
築年	2006年4月(築14年)			
所在階数	2階 / 5階建			
入居日	応相談	専有面積	24.75㎡(7.5坪)	
間取り	1K(洋8.0 / K4.0)			
交通	牧志駅より徒歩6分 姫百合橋バス停より徒歩2分			
校区	那覇市立神原小学校まで徒歩7分 那覇市立神原中学校まで徒歩11分			
契約期間	定期借家・2.0年	契約料	11,000円	
設備	システムキッチン	カウンターキッチン	バス・トイレ別	洗髪洗面化粧台
	温水洗浄便座	浴槽	ガス衣類乾燥機	エアコン
クローゼット	ウォークインクローゼット	インターネット対応	インターネット無料	オートロック
モニター付きインターホン	エレベーター	オール電化	室内洗濯機置き場	BS

沖縄県知事免許 (01)第004969号

託一不動産(株)

住所：沖縄県那覇市安里361番地34

営業時間：09:00～17:45

定休日：名護店・美里店は日曜日営業中

TEL：0066-96837-222856

FAX：098-894-8321

HP：http://www.takuichi.com

取引態様：専任

更新日：2021.01.18

