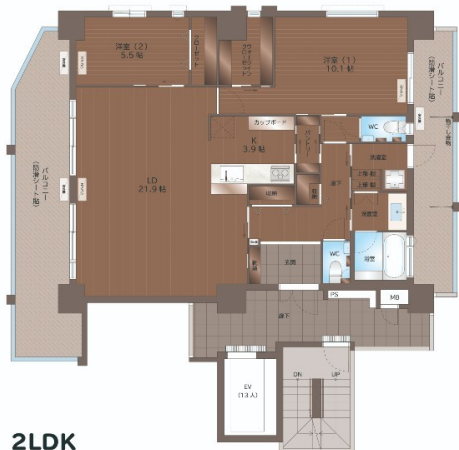


**新築！！1フロア1世帯の広～い新築のお部屋！ディスポーザーや宅配ボックス付き P2台ご利用可能**

【間取り図】



2階以上 角部屋 フローリング  
出窓 鉄筋(RC造) 駐車場あり  
駐車場2台以上

お問い合わせは美里店：098-934-2103  
まで



種別	貸アパート		
地域	那覇市上之屋		
家賃	285,000円		
共益費	6,000円	衛生費	
駐車場	1台 / 10,000円	駐車場備考	～18,000円 区画により変動あり
敷金	1ヶ月	礼金	1ヶ月
手数料	1ヶ月	契約概算金	
その他一時金			

所在地	沖縄県那覇市上之屋 1 16 1			
築年	新築 2021年2月(築0年)			
所在階数	11階 / 13階建			
入居日	応相談	専有面積	100㎡(30.3坪)	
間取り	2LDK(洋 10.1・5.5 / LDK 21.9)			
交通	上之屋バス停より徒歩3分			
校区	泊小学校 那覇中学校			
契約期間	定期借家・2.0年	契約料		
設備	システムキッチン	カウンターキッチン	バス・トイレ別	洗髪洗面化粧台
	温水洗浄便座	浴槽	ガス衣類乾燥機	エアコン
クローゼット	ウォークインクローゼット	インターネット対応	インターネット無料	オートロック
モニター付きインターホン	エレベーター	オール電化	室内洗濯機置き場	浴室乾燥機

沖縄県知事免許(1)第4969号

**託一不動産(株)**

住所：沖縄県那覇市安里361番地34

営業時間：09:00～17:45

定休日：名護店・美里店は日曜日営業中

TEL：0066-96837-222856

FAX：098-894-8321

HP：<http://www.takuichi.com>

取引態様：専任

更新日：2020.12.01





沖縄県知事免許(1)第4969号

託一不動産(株)

住所：沖縄県那覇市安里361番地34

営業時間：09:00～17:45

TEL：0066-96837-222856

FAX：098-894-8321

HP：<http://www.takuichi.com>

取引態様：専任

更新日：2020.12.01

定休日：名護店・美里店は日曜日営業中

