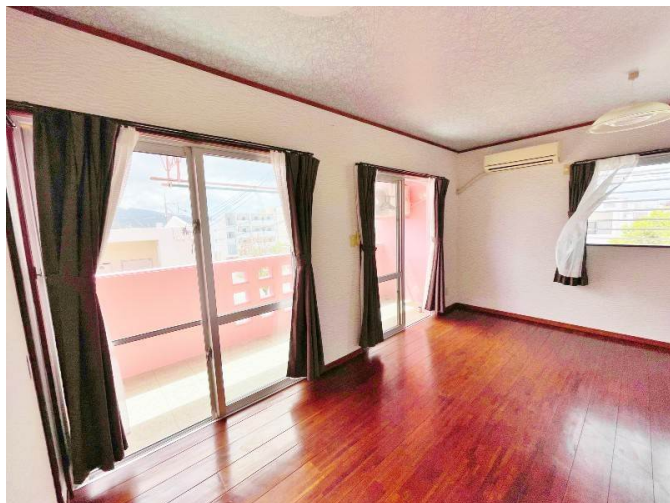


【宇茂佐エリアにオススメ物件】1DKで礼金ナシ なんと家賃に水道代込み 一人暮らしにおススメ ガスコンロ・カーテン付き！即入居可能です 引っ越しシーズン前の今がチャンスです

【間取り図】



2階以上 最上階 フローリング  
鉄筋(RCB造) 即入居可  
二人以上入居可 駐車場あり  
駐車場1台無料

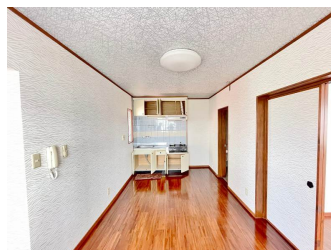
【各店舗 日曜日も元気に営業中！】  
新型コロナウイルス感染症予防・感染防止対策として、物件内の換気徹底、消毒液常備、現地スタッフならびに内覧者様のマスク着用を努めています。

火災保険・家賃保証会社(オリコ)への審査・加入必須  
仲介手数料は、家賃(+駐車場)に消費税を加算した額です。  
間取り図と現況が異なる場合は現況を優先とします。  
2年間の定期借家契約(借家許可・再契約手数料1,000円(税込))  
車庫証明を取得する場合、車庫証明発行手数料として3,300円(税込)が発生します。  
お問合せのタイミングにより既に申込が入っている場合がございます。ご了承ください。

また、外出が難しい方へ、オンライン内覧をおすすめいたします。  
10時から17時の間に現地から動画撮影がご案内いたします。

お問い合わせは必ず不動産情報センターまで。  
TEL: 0980-45-0055  
※予約  
退去予定のお部屋はご案内出来兼ねます。  
退去後お申込みが入っていない場合、ご案内可能。

【お問合せ先 託一不動産情報センター TEL:0980-45-0055】  
いいとこ やっとこ 取り出した。  
賃貸管理 売買仲介 土地・建物の買取 賃貸建屋(託一グループ)などと、貴方のお部屋探し以外にもご相談を受けており  
ます。



種別	貸アパート		
地域	名護市宇茂佐の森		
家賃	45,000円		
共益費		衛生費	
駐車場	1台 / 無料	駐車場備考	
敷金	1ヶ月	礼金	0ヶ月
手数料	1.1ヶ月	契約概算金	
その他一時金	火災保険料：13000円 保証委託料：22500円		

所在地	沖縄県名護市宇茂佐の森 4 8 7			
築年	2005年12月(築16年)			
所在階数	2階 / 2階建			
入居日	即時可	専有面積	37.44㎡(11.3坪)	
間取り	1DK(洋 12.3 / DK 10.3)			
交通	屋部(やぶ)バス停より徒歩5分			
校区	屋部小学校 屋部中学校			
契約期間	更新・2.0年	更新料		
設備	システムキッチン	カウンターキッチン	バス・トイレ別	洗髪洗面化粧台
	温水洗浄便座	浴槽	ガス衣類乾燥機	エアコン
クローゼット	ウォークインクローゼット	インターネット対応	インターネット無料	オートロック
モニター付きインターホン	エレベーター	オール電化	コンロ2口以上	プロパンガス

沖縄県知事免許 (01)第004969号

託一不動産(株)

住所：沖縄県那覇市安里361番地34

営業時間：09:00 ~ 17:45

定休日：祝日、土曜日(名護店・美里店は日曜日営業中)

TEL：0066-96837-222856

FAX：098-894-8321

HP：https://www.takuichi.com/

取引態様：仲介  
更新日：2021.12.02





沖縄県知事免許 (01)第004969号

**託一不動産(株)**

住所：沖縄県那覇市安里361番地34

営業時間：09:00～17:45

定休日：祝日、土曜日（名護店・美里店は日曜日営業中）

TEL：0066-96837-222856

FAX：098-894-8321

HP：<https://www.takuichi.com/>

取引態様：仲介

更新日：2021.12.02

