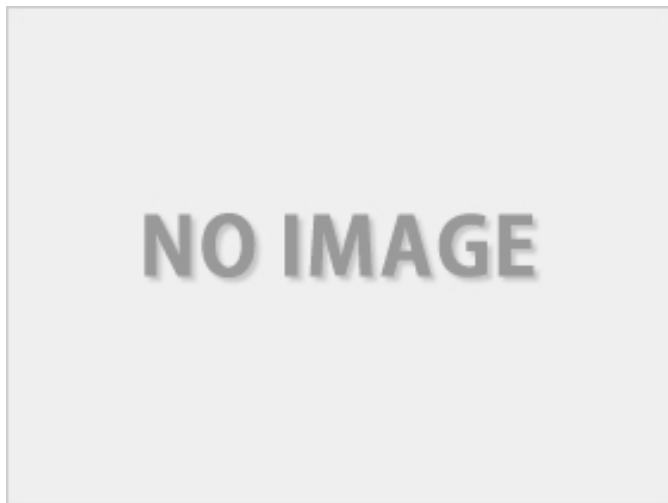
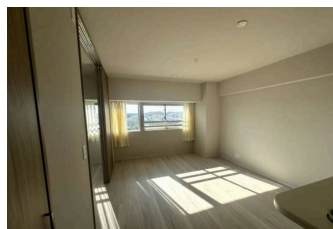


築浅 シ未入居マンション 高層階のお部屋です 那覇空港から10分！モノレール駅近くでアクセス良好  
 シ都市空間の立地ながら奥武山公園、漫湖公園、国場川に囲まれた緑と水と癒しの好立地物件です!(^^)!

【間取り図】



2階以上 角部屋 フローリング  
 鉄筋(RC造) 駐車場あり  
 駐車場1台無料



種別	貸マンション		
地域	那覇市鏡原町		
家賃	230,000円		
共益費		衛生費	
駐車場	1台 / 無料	駐車場備考	2台目相談可 2台目敷地内(機械式駐車場)空き状況確認
敷金	2ヶ月	礼金	1ヶ月
手数料	1.1ヶ月	初期費用	
その他一時金	火災保険料：プランにより料金は異なります。 家賃保証委託料：賃料総額の30%～100%		

所在地	沖縄県那覇市鏡原町 10 20			
築年	2022年8月(築2年)			
所在階数	13階 / 15階建			
入居日	応相談	専有面積	71.4㎡(21.6坪)	
間取り	3LDK(洋6.5・5・5 / LDK 14.2)			
交通	奥武山公園駅より徒歩5分 奥武山公園駅前バス停より徒歩3分			
校区	垣花小学校 鏡原中学校			
契約期間	定期借家・2.0年	契約料		
設備	システムキッチン	カウンターキッチン	バス・トイレ別	洗髪洗面化粧台
	温水洗浄便座	浴槽	ガス衣類乾燥機	エアコン
クローゼット	ウォークインクローゼット	インターネット対応	インターネット無料	オートロック
モニター付きインターホン	エレベーター	オール電化	室内洗濯機置き場	BS

沖縄県知事免許 (03)第004179号

サウスホーム株式会社

住所：沖縄県那覇市高良1-9-33 アーマンズハウス102

営業時間：09:00～18:00

定休日：土曜日・日曜日・祝祭日・年末年始

TEL：0078-60159-176886

FAX：098-851-9281

HP：<https://www.south-home.com/>

取引態様：仲介

更新日：2024.09.19

