

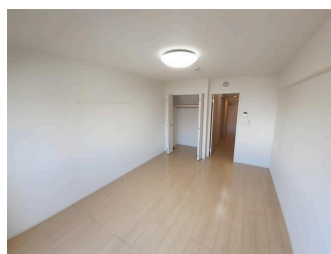
県営牧港団地近く！B T別、オートロック、クーラー、ネット使用料不要！

【間取り図】



2階以上 最上階 フローリング
鉄筋(RC造) 駐車場あり

24時間サポート費用 (別途)
収納手数料 (別途)
間取や設備が異なる場合は現状を優先
します



種別	貸マンション		
地域	浦添市牧港		
家賃	55,000円		
共益費	2,800円	衛生費	
駐車場	1台 / 2,200円	駐車場備考	2台目不可、軽自動車箇所、都度空き確認要する
敷金	0ヶ月	礼金	65,000円
手数料	1ヶ月	初期費用	
その他一時金	<small>入居者総合保険 (別途) 委託保証料 (別途) 定期クリーニング費 (別途) 鍵セット費 (別途)</small>		

所在地	沖縄県浦添市牧港 4 2 1 5			
築年	2017年9月(築7年)			
所在階数	3階 / 3階建			
入居日	応相談	専有面積	30.79㎡(9.3坪)	
間取り	1K(洋 9.3 / K 2.6)			
交通	宇地泊バス停より徒歩9分			
校区	牧港小学校			
契約期間	更新・2.0年	更新料	22,000円	
設備	システムキッチン	カウンターキッチン	バス・トイレ別	洗髪洗面化粧台
	温水洗浄便座	浴槽	ガス衣類乾燥機	エアコン
クローゼット	ウォークインクローゼット	インターネット対応	インターネット無料	オートロック
モニター付きインターホン	エレベーター	オール電化	冷房	室内洗濯機置き場

沖縄県知事免許 (08)第002521号

(株)サンコーポレーション

住所：沖縄県那覇市宇栄原3丁目14番16号

営業時間：09:30 ~ 17:00

定休日：年末年始・GW・お盆・旧盆

TEL : 0078 - 60159 - 569609

FAX : 098 - 857 - 8853

HP : <https://goohome.jp/fudousan/realtor/95/>

取引態様：仲介

更新日：2024.09.09

