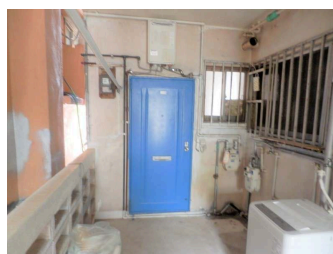
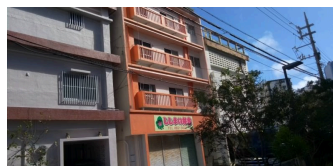


敷金、礼金無し！コンビニ近くにあります！

【間取り図】



2階以上 鉄筋(RC造)



種別	貸アパート		
地域	那覇市辻		
家賃	38,000円		
共益費		衛生費	
駐車場	無	駐車場備考	
敷金		礼金	
手数料		初期費用	120,000円
その他一時金	家賃保証料：19,000円 家財保険：12,800円 水道料金：1ヶ月3,000円		

所在地	沖縄県那覇市辻 2 2 0 2 2			
築年	1972年1月(築52年)			
所在階数	3階 / 4階建			
入居日	応相談	専有面積	21.01㎡(6.4坪)	
間取り	1K(洋8 / K3)			
交通	旭橋駅より徒歩18分 上之蔵バス停より徒歩4分			
校区	天妃小学校 上山中学校			
契約期間	更新・2.0年	更新料		
設備	システムキッチン	カウンターキッチン	バス・トイレ別	洗髪洗面化粧台
	温水洗浄便座	浴槽	ガス衣類乾燥機	エアコン
クローゼット	ウォークインクローゼット	インターネット対応	インターネット無料	オートロック
モニター付きインターホン	エレベーター	オール電化	下駄箱	都市ガス

沖縄県知事免許 (9)第002334号

(株)シュウワ・コスモブリッジ

住所：沖縄県那覇市赤嶺2-11-20

営業時間：09:00～18:00

定休日：日曜・祝祭日・GW・旧盆・年末年始

TEL：0078-60159-653969

FAX：098-857-4889

HP：<http://www.s-cb.com>

取引態様：仲介

更新日：2024.06.19

