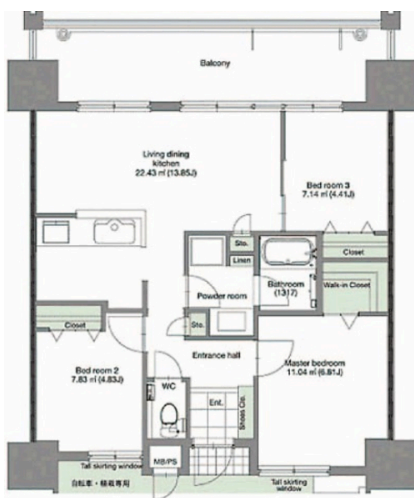
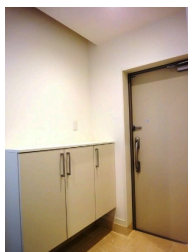


13階から浦添市を一望！設備も充実な築浅マンションのお部屋空きました！
EV自動車専用充電設備有りなのうれしいです

【間取り図】



2階以上 鉄筋(RC造) 即入居可
二人以上入居可 駐車場あり
駐車場1台無料



種別	貸マンション		
地域	浦添市前田		
家賃	180,000円		
共益費		衛生費	
駐車場	1台 / 無料	駐車場備考	
敷金	1ヶ月	礼金	1ヶ月
手数料		契約概算金	
その他一時金			

所在地	沖縄県浦添市前田 2 1 9 3			
築年	2019年4月(築4年)			
所在階数	13階 / 14階建			
入居日	即時可	専有面積	66.12㎡(20坪)	
間取り	3 LDK(洋 6.81・4.83・4.41 / LDK 13.85)			
交通	てだこ浦西駅より徒歩15分 西原入口バス停より徒歩1分			
校区	前田小学校 浦西中学校			
契約期間	定期借家・2.0年	契約料		
設備	システムキッチン	カウンターキッチン	バス・トイレ別	洗髪洗面化粧台
	温水洗浄便座	浴槽	ガス衣類乾燥機	エアコン
クローゼット	ウォークインクローゼット	インターネット対応	インターネット無料	オートロック
	モニター付きインターホン	エレベーター	オール電化	室内洗濯機置き場
			ユニットバス	

沖縄県知事免許 (02)第004836号

株式会社エステートSun

住所：沖縄県浦添市大平1丁目34 6 102号

営業時間：09:00～18:00

定休日：日曜日

TEL：0078-60159-249392

FAX：098-874-2773

HP：<https://www.estatesun.okinawa/>

取引態様：専任

更新日：2023.09.07





沖縄県知事免許 (02)第004836号

株式会社エーステートSun

住所：沖縄県浦添市大平1丁目34 6 102号

営業時間：09:00～18:00

定休日：日曜日

TEL：0078-60159-249392

FAX：098-874-2773

HP：<https://www.estatesun.okinawa/>

取引態様：専任

更新日：2023.09.07

