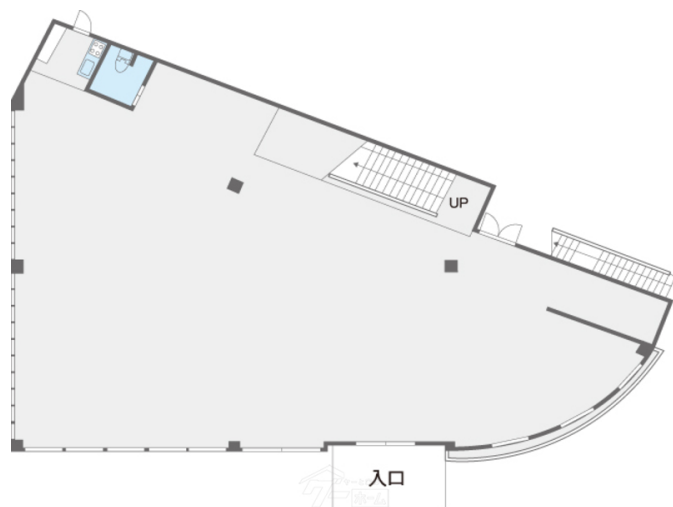
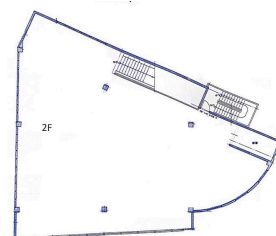
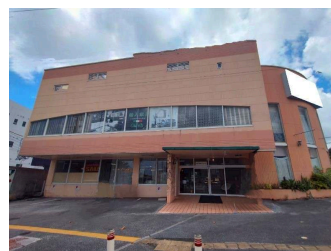


1・2階間の大型リフトあり。お気軽にお問い合わせ下さい。

【間取り図】



駐車場あり



種別	貸店舗		
地域	沖縄市比屋根		
家賃	1,300,000円		
共益費		衛生費	
駐車場	5台 / -	駐車場備考	前面5台
敷金	1ヶ月	礼金	0ヶ月
手数料	1ヶ月	初期費用	
その他一時金	火災保険別途費用要		

名称	比屋根ビル			
所在地	沖縄県沖縄市比屋根 1 1 3			
築年	2002年11月(築21年)			
所在階数				
引渡し	応相談			
専有面積	788.5㎡(238.5坪)			
交通	高原南バス停より徒歩4分			
校区	比屋根小学校 美東中学校			
契約期間		更新料		
設備	冷蔵庫	厨房設備	給湯	男女別トイレ
	浴室有り	温水洗浄便座	エアコン	インターネット対応
有線放送	モニター付きインターホン	宅配ボックス	防犯カメラ	カラオケ設備
エレベーター	敷地内ゴミ置き場	居抜き		

沖縄県知事免許 (09)第002272号

(株)ジョイントハウス

住所：沖縄県那覇市久茂地1-4-1 くもいちビル1F

営業時間：09:00～17:30

定休日：土日・祝日・年末年始・GW・旧盆

TEL：0078-60159-707721

FAX：098-868-9750

HP：http://www.jointhouse.co.jp/

取引態様：一般

更新日：2024.09.03

