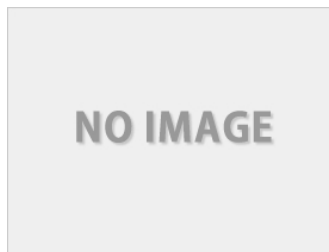
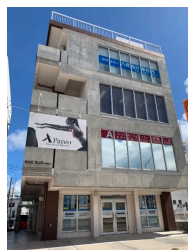


退去しました！

【間取り図】



2階以上 最上階



種別	貸事務所		
地域	那覇市銘苅		
家賃	184,910円		
共益費	11,000円	衛生費	
駐車場	無	駐車場備考	
敷金	3ヶ月	礼金	1ヶ月
手数料	1.1ヶ月	初期費用	
その他一時金	2年毎再契約手数料22,000円		

名称	BASE BLDG 新都心		
所在地	沖縄県那覇市銘苅1 10 8		
築年	2015年(築9年)		
所在階数	4階 / 4階建		
引渡し	応相談		
専有面積	55.57㎡(16.8坪)		
交通	古島駅より徒歩5分 銘苅庁舎前バス停より徒歩2分		
校区	銘苅小学校 松島中学校		
契約期間	2年	更新料	
設備	冷蔵庫	厨房設備	給湯
	浴室有り	温水洗浄便座	エアコン
有線放送	モニター付きインターホン	宅配ボックス	防犯カメラ
エレベーター	敷地内ゴミ置き場	居抜き	冷房
			男女別トイレ
			インターネット対応
			カラオケ設備

沖縄県知事免許 (3)第004289号

(株)プロ・パティ-

住所：沖縄県那覇市おもろまち4-10-9

営業時間：09:00 ~ 18:00

定休日：日曜日・祝祭日

TEL : 0078 - 60159 - 884098

FAX : 098 - 869 - 6667

HP : <http://property-okinawa.com>

取引態様：仲介

更新日：2024.06.13

