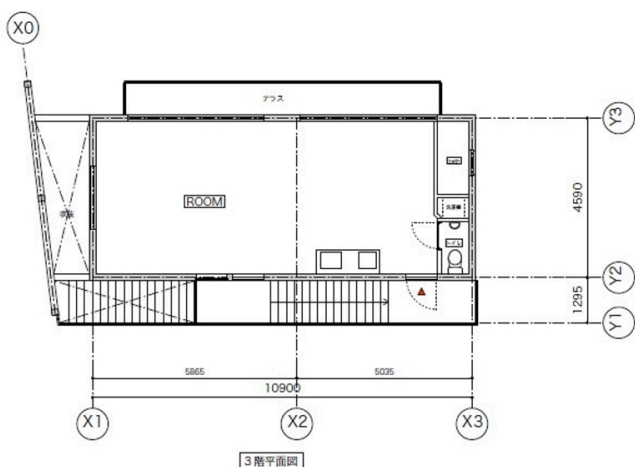


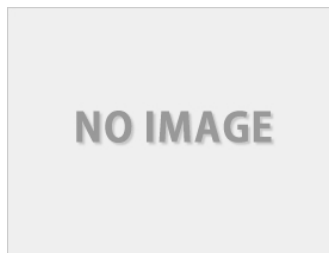
3階のメリットはホワイトビーチや勝連まで見える広々とした絶景の屋上テラスが使用できます
 (*´艸`)都心から離れ自然共に安らく静かなエリア 駐車場3台確保可!!!内見必須です

【間取り図】



2階以上 最上階
 海が見える 駐車場あり

ペット条件：ごめんなさいm()m
 月額賃料（家賃、共益費、駐車場）
 には別途消費税が発生します。
 屋上テラス使用の場合、礼金+4ヶ月



種別	貸店舗		
地域	南城市佐敷新里		
家賃	330,000円		
共益費	15,000円	衛生費	
駐車場	1台 / 5,000円	駐車場備考	2台目5,000円 3台目5,000円
敷金	0ヶ月	礼金	1ヶ月
手数料	1ヶ月	初期費用	1,485,000円
その他一時金	火災保険料：別途要加入 保証会社保証料（月額賃料100%/年間更新料あり）		

名称	佐敷新里 MSYビル 3階			
所在地	沖縄県南城市佐敷新里 1 8 6			
築年	新築 2024年(築0年)			
所在階数	3階 / 3階建			
引渡し	応相談			
専有面積	50㎡(15.1坪)			
交通	新里バス停より徒歩3分			
校区	佐敷小学校まで徒歩17分 佐敷中学校まで徒歩16分			
契約期間	2年	更新料		
設備	冷蔵庫	厨房設備	給湯	男女別トイレ
	浴室有り	温水洗浄便座	エアコン	インターネット対応
有線放送	モニター付きインターホン	宅配ボックス	防犯カメラ	カラオケ設備
エレベーター	敷地内ゴミ置き場	居抜き		

沖縄県知事免許 (02)第004983号

(株)松尾不動産

住所：沖縄県那覇市松尾2-12-32

営業時間：09:00 ~ 18:30

定休日：日曜 年末年始

TEL : 0078 - 60159 - 269341

FAX : 098 - 943 - 4487

HP : <https://matsuo-real-estate.com/>

取引態様：仲介

更新日：2024.09.19

