

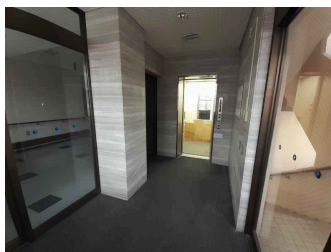
国際通り目の前！大型物件！2階クリニック・3階リハビリテーションにいかがでしょうか。
 まずは、お気軽にお声掛けくださいませ。用途相談させていただきます。

【間取り図】



2階以上 駐車場あり

外壁塗装・防水済



種別	貸店舗		
地域	那覇市牧志		
家賃	1,300,000円		
共益費		衛生費	
駐車場	1台 / 15,000円	駐車場備考	最大9台相談致します。各15,000円+消費税
敷金	2ヶ月	礼金	1ヶ月
手数料	1.1ヶ月	初期費用	
その他一時金	家賃別途消費税がかかります。使用用途によっては敷金追加・保証金発生がある場合がありますので、まずは、ご相談させていただきます。		

所在地	沖縄県那覇市牧志 3 9 18		
築年	1990年1月(築34年)		
所在階数	2階 / 5階建		
引渡し	応相談		
専有面積	518.01㎡(156.7坪)		
交通	三越前バス停より徒歩2分		
校区	壺屋小学校 神原中学校		
契約期間	5年	更新料	
設備	冷蔵庫	厨房設備	給湯
	浴室有り	温水洗浄便座	エアコン
有線放送	モニター付きインターホン	宅配ボックス	防犯カメラ
エレベーター	敷地内ゴミ置き場	居抜き	男女別トイレ
			インターネット対応
			カラオケ設備

沖縄県知事免許 (02)第004983号

(株)松尾不動産

住所：沖縄県那覇市松尾2-12-32

営業時間：09:00～18:30

定休日：日曜 年末年始

TEL：0078-60159-269341

FAX：098-943-4487

HP：https://matsuo-real-estate.com/

取引態様：一般

更新日：2024.09.11

