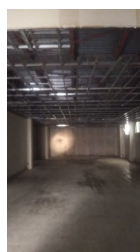


国際通り近く、広々店舗です

【間取り図】



即入居可



種別	貸店舗		
地域	那覇市牧志		
家賃	1,980,000円		
共益費		衛生費	
駐車場	無	駐車場備考	
敷金	6ヶ月	礼金	1ヶ月
手数料	1ヶ月	契約概算金	
その他一時金			

所在地	沖縄県那覇市牧志 2 1 19			
築年	1981年5月(築39年)			
所在階数				
引渡し	即時可			
専有面積	295.5㎡(89.4坪)			
交通	三越前バス停より徒歩1分			
校区	那覇小学校 那覇中学校			
契約期間		更新料		
設備	冷蔵庫	厨房設備	給湯	男女別トイレ
	浴室有り	温水洗浄便座	エアコン	インターネット対応
有線放送	モニター付きインターホン	宅配ボックス	防犯カメラ	カラオケ設備
エレベーター	敷地内ゴミ置き場	居抜き		

沖縄県知事免許(1)第4983号

(株)松尾不動産

住所：沖縄県那覇市松尾2-12-32

営業時間：09:00～19:00

定休日：年末年始

TEL：0066-96837-269341

FAX：098-943-4487

HP：<https://matsuo-real-estate.com/>

取引態様：仲介

更新日：2020.11.15





沖縄県知事免許(1)第4983号

(株)松尾不動産

住所：沖縄県那覇市松尾2-12-32

営業時間：09:00～19:00

定休日：年末年始

TEL：0066-96837-269341

FAX：098-943-4487

HP：<https://matsuo-real-estate.com/>

取引態様：仲介

更新日：2020.11.15

