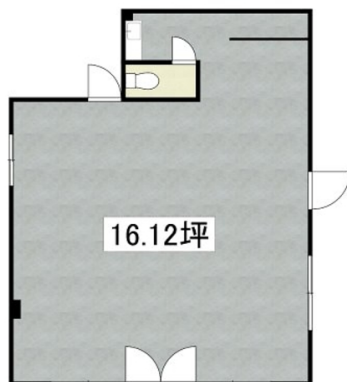


敷金礼金無しで初期費用がリーズナブル シ国道58号線へのアクセスgood 事務所用途のみ募集・店舗不可 駐車場は時間指定があります！ご案内予約随時受付中です お問い合わせはビッグ開発 曙本店まで！！

【間取り図】



角部屋 駐車場あり

賃料及び仲介手数料は賃料(+駐車場)の1ヶ月分に消費税が別途追加されます。  
契約概算金は入居日によって日割家賃が発生しますので若干変動します。

保証会社は1年更新で、毎年賃料10%の更新料が発生します。  
間取り図及び写真が現状と異なる場合は、現状優先とします  
表記の賃料には消費税が含まれております。契約期間中に消費税率の変動があった場合は新消費税率が適用され、表記の賃料が変動します。  
許可申請等の調査は借主様にてお願い致します。

事務所のみの募集です。店舗不可となります。



種別	貸事務所		
地域	那覇市前島		
家賃	99,000円		
共益費		衛生費	
駐車場	1台 / 無料	駐車場備考	駐車の時間指定有り(A M8:00~PM9:00まで)
敷金	0ヶ月	礼金	0ヶ月
手数料	1.1ヶ月	初期費用	
その他一時金	初回保証委託料：99000円		

名称	(事務所) 玉木商店			
所在地	沖縄県那覇市前島 3 2 6			
築年	1998年8月(築26年)			
所在階数	-/3階建			
引渡し	応相談			
専有面積	53.28㎡(16.1坪)			
交通	美栄橋駅より徒歩7分			
校区				
契約期間	2年	更新料		
設備	冷蔵庫	厨房設備	給湯	男女別トイレ
	浴室有り	温水洗浄便座	エアコン	インターネット対応
有線放送	モニター付きインターホン	宅配ボックス	防犯カメラ	カラオケ設備
エレベーター	敷地内ゴミ置き場	居抜き		

沖縄県知事免許 (7)第002986号

(有)ビッグ開発 本店

住所：沖縄県那覇市曙3-6-1

営業時間：09:00～18:00

定休日：GW 5月4日・5月5日 / 年末年始及び弊社指定日

TEL：0078-60159-611232

FAX：098-868-0734

HP：<http://www.big-okinawa.com/>

取引態様：専属専任

更新日：2024.09.17

