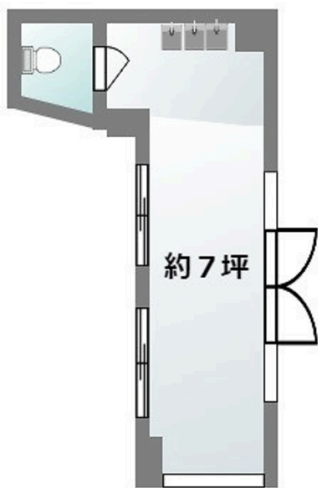


下地アパート 浦添市牧港エリア  
『約7坪 事務所・店舗向け物件！』58号線近くで交通アクセス良好！コンビニ徒歩1分！  
お手頃お家賃！気になったらまずは一度ご覧ください！ 飲食店不可になります。

【間取り図】

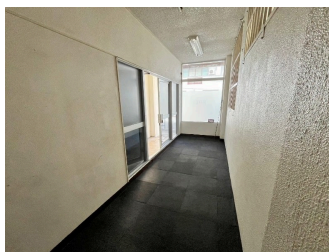


1階 角部屋

『約7坪』事務所・店舗向け物件です！  
倉庫でのご利用もオススメです！  
コープ牧港店近くで58号線へのアクセスも良好です！  
照明 1階  
飲食店不可になります。  
各種情報と現状に差異がある場合、現状優先となります。

コープ牧港・約150m  
サンエーV21まきみなと食品館・約391m  
業務用食品スーパー沖縄本店・約528m  
ローソン浦添牧港二丁目店・約57m  
ヴァンドラッグ牧港店・約160m  
ホームセンターさくもと浦添店・約833m

(株)不動産ステーション沖縄  
TEL 098 (988) 1180 FAX 098 (988) 1181  
『対応が早い・ていねい・親身になってくれる』と評判です。  
ゲルグロ口コミ評価 4つ星！件数130件以上！  
TikTok・インスタ・YouTube等からオススメ物件ご紹介中です！



種別	貸店舗		
地域	浦添市牧港		
家賃	35,000円		
共益費	1,000円	衛生費	
駐車場	無	駐車場備考	
敷金	1ヶ月	礼金	1ヶ月
手数料	1.1ヶ月	初期費用	180,500円
その他一時金	火災保険(個人加入) 保証料36,000円		

名称	下地アパート(2-34-18)		
所在地	沖縄県浦添市牧港2 34 18		
築年	1983年1月(築41年)		
所在階数	1階/3階建		
引渡し	応相談		
専有面積	23.1㎡(7坪)		
交通	古島駅より徒歩61分 牧港バス停より徒歩5分		
校区	牧港小学校まで徒歩8分 港川中学校まで徒歩16分		
契約期間	2年	更新料	
設備	冷蔵庫	厨房設備	給湯
	浴室有り	温水洗浄便座	エアコン
有線放送	モニター付きインターホン	宅配ボックス	防犯カメラ
エレベーター	敷地内ゴミ置き場	居抜き	男女別トイレ インターネット対応 カラオケ設備

沖縄県知事免許 (04)第004043号

(株)不動産ステーション沖縄

住所：沖縄県那覇市安謝2-6-20 スカイピア新都心2-A

営業時間：10:00～18:00

定休日：第2・第4日曜日  
2月・3月・4月は営業時間AM10:00～PM19:00 定休日なしになります

TEL：0078-60159-355890

FAX：098-988-1181

HP：http://fs-okinawa.com

取引態様：一般

更新日：2024.09.20

