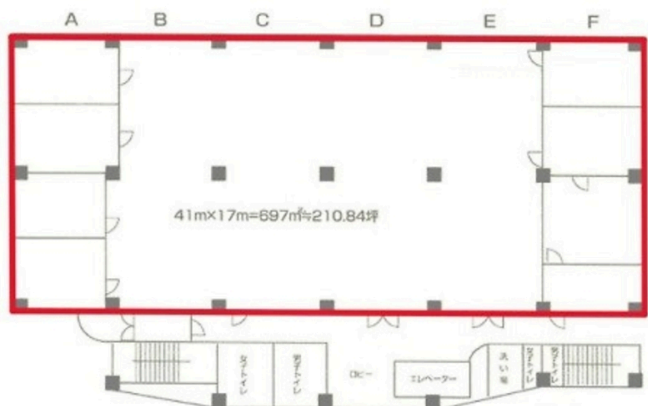


琉球新報開発ビル 那覇市港町エリア
『ワンフロア約210.8坪 事務所向け物件!』商業地域に建つ7階建ての最上階!
エレベーター完備!那覇新港フェリーターミナル近く!ぜひ一度ご覧ください

【間取り図】

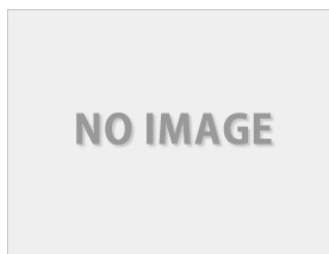


2階以上 最上階 海が見える
海が近い(500m以内)

敷金は2年以内の解約の場合、0%返還。2年超の解約の場合、50%返還
各種情報と現状に差異がある場合、現状優先となります。

ローソン那覇港町:約581m
那覇市役所消防本部西消防署安謝出張所:約496m
すき家那覇港町店:約664m
ファミリーマート・曙小学校前店:約632m
曙郵便局:約726m

(株)不動産ステーション沖縄
TEL 098 (988) 1180 : FAX 098 (988) 1181
『対応が早い・ていねい・親身になってくれる』と評判です。
グーグル口コミ評価 4つ星!件数130件以上!
TikTok・インスタ・YouTube等からオススメ物件ご紹介中です!



種別	貸店舗		
地域	那覇市港町		
家賃	1,855,400円		
共益費	231,924円	衛生費	
駐車場	無	駐車場備考	近隣駐車場(要確認)
敷金	3ヶ月	礼金	0ヶ月
手数料	1.1ヶ月	初期費用	
その他一時金	火災保険(料金要確認) 保証料(料金要確認)		

名称	琉球新報開発ビル			
所在地	沖縄県那覇市港町2 16 1			
築年	1991年1月(築33年)			
所在階数	7階 / 7階建			
引渡し	応相談			
専有面積	697㎡(210.8坪)			
交通	ふ頭入口バス停より徒歩1分			
校区	曙小学校 安岡中学校			
契約期間	2年	更新料		
設備	冷蔵庫	厨房設備	給湯	男女別トイレ
	浴室有り	温水洗浄便座	エアコン	インターネット対応
有線放送	モニター付きインターホン	宅配ボックス	防犯カメラ	カラオケ設備
エレベーター	敷地内ゴミ置き場	居抜き		

沖縄県知事免許 (04)第004043号

(株)不動産ステーション沖縄

住所：沖縄県那覇市安謝2-6-20 スカイピア新都心2-A

営業時間：10:00 ~ 18:00

定休日：第2・第4日曜日
2月・3月・4月は営業時間AM10:00 - PM19:00 定休日なしになります

TEL : 0078 - 60159 - 355890

FAX : 098 - 988 - 1181

HP : http://fs-okinawa.com

取引態様：仲介

更新日：2024.09.25

