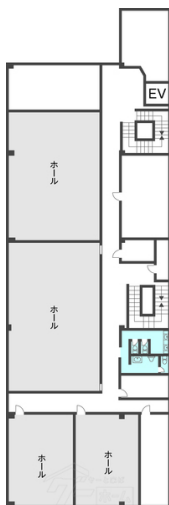


マチナトポウル内のテナント 事務所向き

【間取り図】



2階以上 即入居可 駐車場あり



種別	貸店舗		
地域	浦添市牧港		
家賃	66,000円		
共益費	11,000円	衛生費	
駐車場	3台 / - (応相談)	駐車場備考	
敷金	1ヶ月	礼金	0ヶ月
手数料	1ヶ月	初期費用	
その他一時金	電気代24,750円 水道代2,750円		

所在地	沖縄県浦添市牧港 4 1 6 5		
築年			
所在階数	3階 / 4階建		
引渡し	即時可		
専有面積	36.4㎡(11坪)		
交通	宇地泊バス停より徒歩4分		
校区	牧港小学校		
契約期間		更新料	
設備	冷蔵庫	厨房設備	給湯
	浴室有り	温水洗浄便座	エアコン
有線放送	モニター付きインターホン	宅配ボックス	防犯カメラ
エレベーター	敷地内ゴミ置き場	居抜き	男女別トイレ
			インターネット対応
			カラオケ設備

沖縄県知事免許 (04)第003708号

(有)中央住宅

住所：沖縄県沖縄市園田3-10-14

営業時間：09:00 ~ 18:00

TEL : 0078 - 60159 - 462402

FAX : 098 - 932 - 0950

HP :-

取引態様：専任

更新日：2024.06.26

定休日：日曜・祝祭日 ゴールデンウィーク

