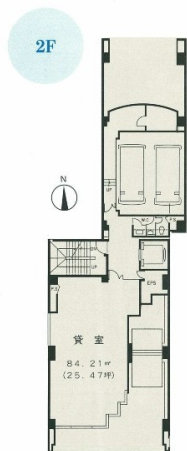


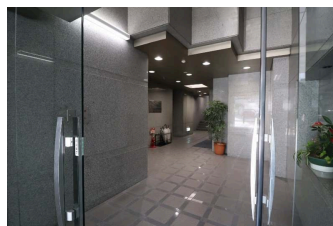
久茂地交差点近く オフィスビル 銀行・コンビニ近くで便利。OAフロアー！セキュリティ(セコム)有り！移動楽々のエレベーター付き！機械式駐車場有り。LED照明器具付き。ゴミ業者回収

【間取り図】



2階以上 即入居可 駐車場あり

フロア共用流し台 フロア共用男女トイレ別 セキュリティ(セコム) 空調 ゴミ回収(業者) LED照明器具 OAフロアー 8時～18時正面玄関開閉。土日、祝日、旧盆、那覇祭り、那覇マラソンは封鎖。保証会社必加入



種別	貸事務所		
地域	那覇市久米		
家賃	302,500円		
共益費	82,500円	衛生費	
駐車場	1台 / 27,500円	駐車場備考	屋外：機械式(普通) サイズ要確認
敷金	825,000円	礼金	302,500円
手数料	330,000円	初期費用	2,282,500円
その他一時金	契約時： 火災保険 別途加入 保証委託契約保証料 412,500円		

名称	J B・NAHAビル			
所在地	沖縄県那覇市久米 2 4 1 4			
築年	1994年3月(築30年)			
所在階数	2階 / 9階建			
引渡し	即時可			
専有面積	84.19㎡(25.47坪)			
交通	旭橋駅より徒歩4分 農林中金前バス停より徒歩3分			
校区				
契約期間	2年	更新料	11,000円	
設備	冷蔵庫	厨房設備	給湯	男女別トイレ
	浴室有り	温水洗浄便座	エアコン	インターネット対応
有線放送	モニター付きインターホン	宅配ボックス	防犯カメラ	カラオケ設備
エレベーター	敷地内ゴミ置き場	居抜き		

沖縄県知事免許 (09)第002106号

**(株)琉信ハウジング 本店(賃貸)**

住所：沖縄県那覇市松山2-3-12

営業時間：09:00～17:00

定休日：日曜・祝日

TEL：0078-60159-134925

FAX：098-863-1426

HP：<http://www.ryuhau.co.jp/index.html>

取引態様：仲介

更新日：2024.09.18

