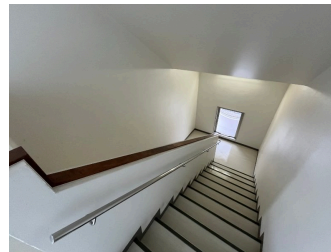


【約33.6坪】フリーレント相談可能 那覇市安里エリア！事務所向け物件 モノレール安里駅より徒歩6分・おもろまち駅より徒歩7分と利便性Good 改装のご相談も可能です 3F~4Fの一括貸しも可能です！

【間取り図】

2階以上 最上階 駐車場あり



種別	貸事務所		
地域	那覇市安里		
家賃	385,000円		
共益費	25,000円	衛生費	
駐車場	1台 / 8,800円	駐車場備考	軽・小型車 1台あたり8,800円(税込)
敷金	2ヶ月	礼金	0ヶ月
手数料	385,000円	初期費用	1,975,000円
その他一時金	家賃保証会社要加入：総賃料×100%(毎年更新料有：総賃料×10%) 火災保険要加入		

名称	琉球通信工事ビル			
所在地	沖縄県那覇市安里 3 4 1 2			
築年	2010年11月(築13年)			
所在階数	4階 / 4階建			
引渡し	応相談			
専有面積	111.1㎡(33.6坪)			
交通	安里駅より徒歩6分 安里一区バス停より徒歩1分			
校区	壺屋小学校まで徒歩10分 真和志中学校まで徒歩10分			
契約期間	2年	更新料		
設備	冷蔵庫	厨房設備	給湯	男女別トイレ
	浴室有り	温水洗浄便座	エアコン	インターネット対応
有線放送	モニター付きインターホン	宅配ボックス	防犯カメラ	カラオケ設備
エレベーター	敷地内ゴミ置き場	居抜き		

沖縄県知事免許 (02)第004693号

AHC株式会社

住所：沖縄県糸満市西崎町三丁目7番地7

営業時間：09:30～18:30

定休日：土・日・祝・GW・旧盆・年末年始

TEL：0078-60159-687110

FAX：098-992-7722

HP：<https://www.ahc-map.jp>

取引態様：一般

更新日：2024.09.05

