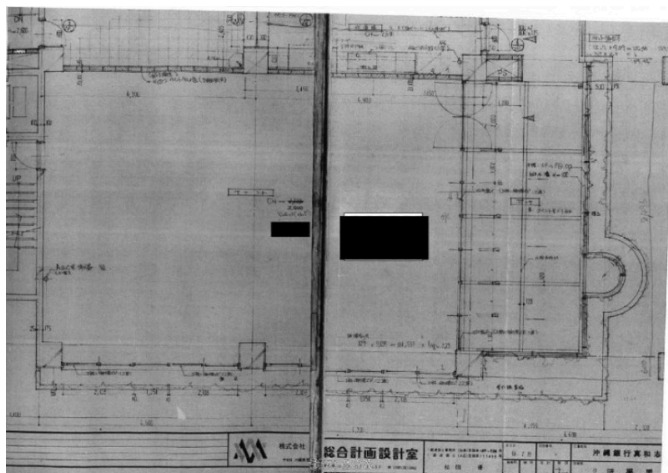


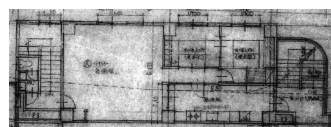
【約96.6坪】賃料調整しました！那覇市寄宮 駐車場7台！1階～2階賃貸募集中です(分割貸し不可) 業種相談可能 室内の手直しも相談可能です ご内覧・お申込受付中 お気軽にお問合せください

【間取り図】



1階 駐車場あり 駐車場2台以上

契約期間相談可能です。  
賃料、塵芥処理費、駐車料には別途消費税が加算されます。



種別	貸店舗		
地域	那覇市寄宮		
家賃	500,000円		
共益費		衛生費	
駐車場	7台 / 70,000円	駐車場備考	
敷金	1ヶ月	礼金	1ヶ月
手数料	1.1ヶ月	初期費用	2,943,100円
その他一時金	家賃保証会社要加入：総賃料×100%(毎年更新料有、総賃料×10%) 火災保険要加入 塵芥処理費(ごみ)：月額11,000円(税抜)		

名称	Eマンションこあ貸店舗			
所在地	沖縄県那覇市寄宮2 30 49			
築年	1987年3月(築37年)			
所在階数	1階 / 8階建			
引渡し	応相談			
専有面積	319.3㎡(96.6坪)			
交通	安里駅より徒歩13分 真和志支所前バス停より徒歩1分			
校区	真和志小学校まで徒歩4分 寄宮中学校まで徒歩12分			
契約期間	5年	更新料		
設備	冷蔵庫	厨房設備	給湯	男女別トイレ
	浴室有り	温水洗浄便座	エアコン	インターネット対応
有線放送	モニター付きインターホン	宅配ボックス	防犯カメラ	カラオケ設備
エレベーター	敷地内ゴミ置き場	居抜き	バス・トイレあり	

沖縄県知事免許 (02)第004693号

AHC株式会社

住所：沖縄県糸満市西崎町三丁目7番地7

営業時間：09:30～18:30

定休日：土・日・祝・GW・旧盆・年末年始

TEL：0078-60159-687110

FAX：098-992-7722

HP：<https://www.ahc-map.jp>

取引態様：仲介

更新日：2024.09.13

