

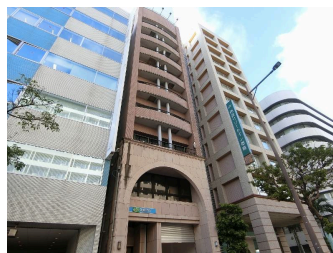
【約23坪の5階ワンフロア】58号線沿いのオフィス街でバス停・モノレール駅も近く交通の便利な立地です！事務所店舗等の用途の相談可能！お気軽にお問い合わせください

【間取り図】



2階以上 角部屋 即入居可

現状貸の為現状と異なる場合現状優先。
定期借家契約2年
セキュリティカード発行代借主負担



種別	貸事務所		
地域	那覇市久米		
家賃	198,000円		
共益費	44,000円	衛生費	1,100円
駐車場	無	駐車場備考	
敷金	1ヶ月	礼金	1ヶ月
手数料	1.1ヶ月	初期費用	
その他一時金	<small>ゴミ回収費：毎月2200円(税込) 保証会社加入料：月額賃料100% テナント総合保険：15,000～20,000円 用途により変動有</small>		

名称	セゾン久米			
所在地	沖縄県那覇市久米2 3 1 4			
築年	1994年3月(築30年)			
所在階数	5階 / 9階建			
引渡し	即時可			
専有面積	76.28㎡(23.1坪)			
交通	久茂地バス停より徒歩2分			
校区	天妃小学校 上山中学校			
契約期間	2年	更新料	198,000円	
設備	冷蔵庫	厨房設備	給湯	男女別トイレ
	浴室有り	温水洗浄便座	エアコン	インターネット対応
有線放送	モニター付きインターホン	宅配ボックス	防犯カメラ	カラオケ設備
エレベーター	敷地内ゴミ置き場	居抜き		

沖縄県知事免許 (5)第003570号

(有)リケンオキナワ

住所：沖縄県那覇市牧志1-4-27 共立マンション牧志202号室

営業時間：10:00～18:00

定休日：年末年始 土曜日・日曜日・祝日 ゴールデンウィーク

TEL：0078-60159-156562

FAX：098-941-5651

HP：http://www.rikenokinawa.co.jp/

取引態様：仲介

更新日：2024.09.12

