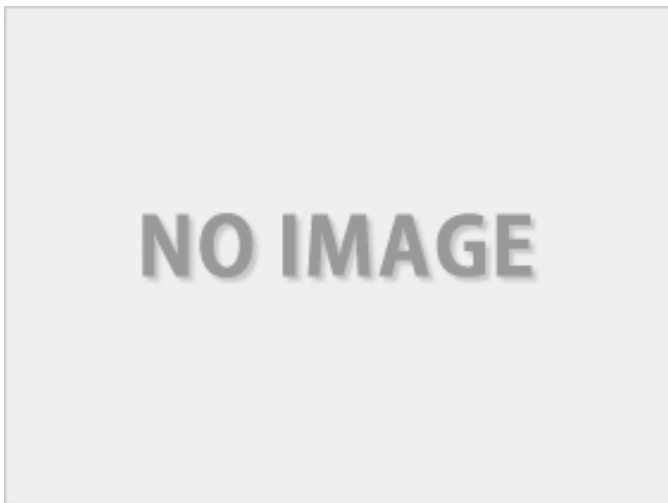


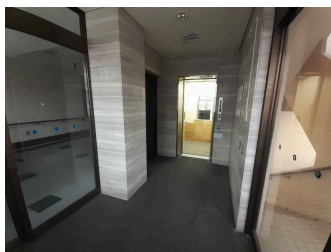
2・3階ワンフロアー 家賃税込み表記 駐車場最大9台可能 エレベーター付き

【間取り図】



2階以上 駐車場あり  
駐車場2台以上

外壁塗装・防水済



種別	貸店舗		
地域	那覇市牧志		
家賃	1,430,000円		
共益費		衛生費	
駐車場	1台 / 16,500円	駐車場備考	最大9台相談致します。各16,500円
敷金	2ヶ月	礼金	1ヶ月
手数料	1.1ヶ月	初期費用	
その他一時金	使用用途によっては敷金追加・保証金発生がある場合がありますので、まずは、ご相談させて下さい。		

名称	六甲ビル			
所在地	沖縄県那覇市牧志 3 9 1 8			
築年	1990年1月(築34年)			
所在階数	2階 / 5階建			
引渡し	応相談			
専有面積	518.01㎡(156.7坪)			
交通	三越前バス停より徒歩2分			
校区	壺屋小学校 神原中学校			
契約期間	5年	更新料		
設備	冷蔵庫	厨房設備	給湯	男女別トイレ
	浴室有り	温水洗浄便座	エアコン	インターネット対応
有線放送	モニター付きインターホン	宅配ボックス	防犯カメラ	カラオケ設備
エレベーター	敷地内ゴミ置き場	居抜き		

沖縄県知事免許 (02)第004921号

松和産業有限会社

住所：沖縄県那覇市安里420-1 松和産業ビル3B室

営業時間：09:00～18:00

定休日：日、祝日、年末年始、GW、旧盆

TEL：0078-60159-095857

FAX：098-886-9197

HP：<https://www.matsuwasangyou.com/>

取引態様：仲介

更新日：2024.09.18

