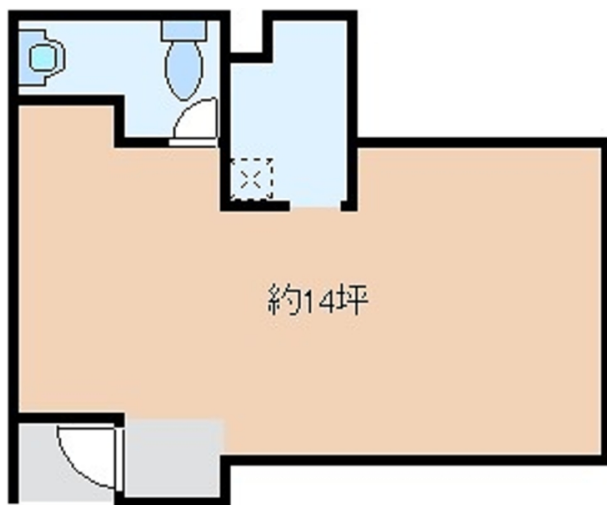


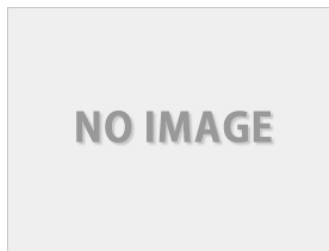
スナックオススメ BARなどにオススメ  
エレベーター付き オシャレな室内になってます

【間取り図】



2階以上 即入居可

原状貸し  
店舗・事務所探しならアイ・ホームへ



種別	貸店舗		
地域	糸満市西崎		
家賃	70,000円		
共益費	5,000円	衛生費	
駐車場	無	駐車場備考	
敷金	1ヶ月	礼金	1ヶ月
手数料		契約概算金	
その他一時金			

名称	西崎21プラザビル			
所在地	沖縄県糸満市西崎6 19 3			
築年	1996年(築23年)			
所在階数	3階 / 5階建			
引渡し	即時可			
専有面積	46.3㎡(14坪)			
交通	兼城バス停より徒歩1分			
校区	西崎小学校			
契約期間	2年	更新料		
設備	冷蔵庫	厨房設備	給湯	男女別トイレ
	浴室有り	温水洗浄便座	エアコン	インターネット対応
有線放送	モニター付きインターホン	宅配ボックス	防犯カメラ	カラオケ設備
エレベーター	敷地内ゴミ置き場	居抜き	冷房	

沖縄県知事免許(3)第3720号

(有)アイ・ホーム

住所：沖縄県糸満市西崎2-17-13

営業時間：09:00～19:00

定休日：日曜日 GW 旧盆 年末年始

TEL：0066-96837-096634

FAX：098-994-5989

HP：http://aihome-net.co.jp

取引態様：仲介

更新日：2019.12.11





沖縄県知事免許(3)第3720号

**(有)アイ・ホーム**

住所：沖縄県糸満市西崎2-17-13

営業時間：09:00～19:00

定休日：日曜日 GW 旧盆 年末年始

TEL：0066-96837-096634

FAX：098-994-5989

HP：<http://aihome-net.co.jp>

取引態様：仲介

更新日：2019.12.11

