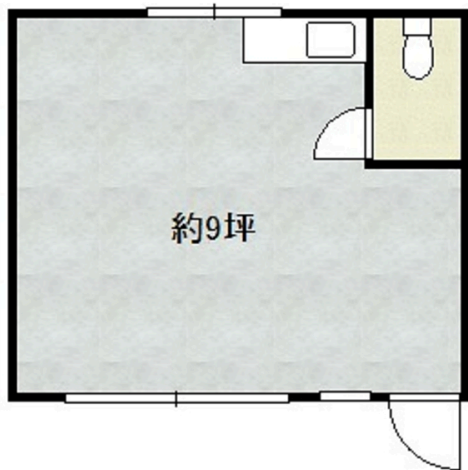


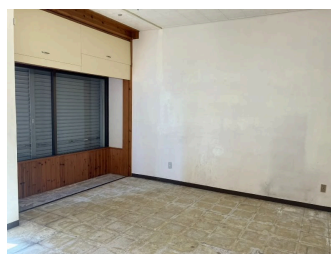
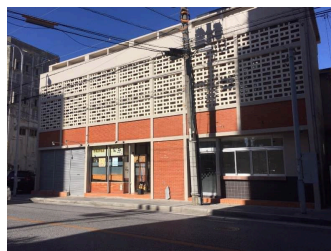
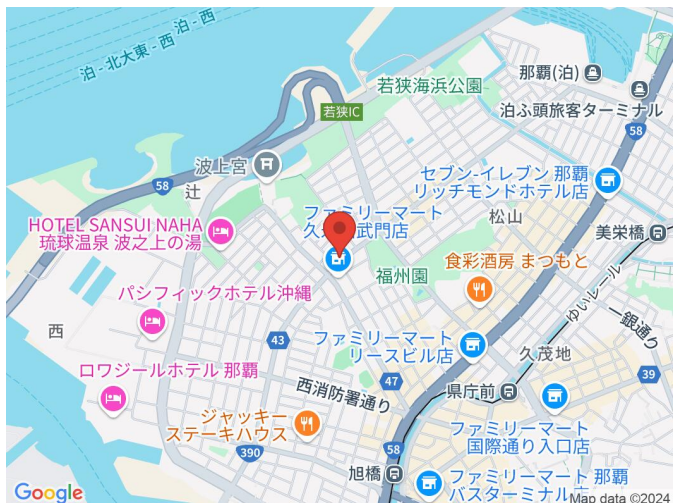
用途相談 若狭大通沿い 三

【間取り図】



1階

定期借家の年数相談
店舗用途は借主にて消防署に確認必須
修理取替は借主にて対応
飲食用途NG



種別	貸事務所		
地域	那覇市若狭		
家賃	80,000円		
共益費		衛生費	
駐車場	無	駐車場備考	
敷金	1ヶ月	礼金	0ヶ月
手数料	1.1ヶ月	初期費用	
その他一時金	火災保険加入 賃料保証会社 ¥80,000 月の途中から入居時は契約概算金 + 日割り賃料が発生します		

名称	岸本店舗			
所在地	沖縄県那覇市若狭 1 2 2 2			
築年	1981年2月(築43年)			
所在階数	1階 / 2階建			
引渡し	応相談			
専有面積	29.8㎡(9坪)			
交通	旭橋駅より徒歩13分 西武門バス停より徒歩1分			
校区	若狭小学校 上山中学校			
契約期間	更新料			
設備	冷蔵庫	厨房設備	給湯	男女別トイレ
	浴室有り	温水洗浄便座	エアコン	インターネット対応
有線放送	モニター付きインターホン	宅配ボックス	防犯カメラ	カラオケ設備
エレベーター	敷地内ゴミ置き場	居抜き		

沖縄県知事免許 (02)第004802号

株式会社 9 2 住宅

住所：沖縄県那覇市久米2-25-10

営業時間：10:00 ~ 17:30

定休日：日曜 第2土曜日 祝祭日 お盆 年末年始

TEL : 0078 - 60159 - 068337

FAX : 098 - 868 - 4197

HP : <http://www.k-92.com>

取引態様：一般

更新日：2024.09.28

