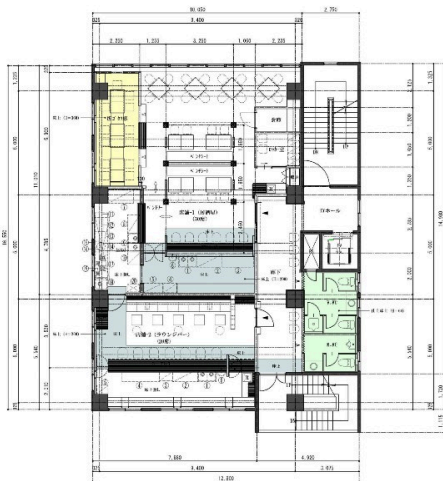


設備売買有り、居酒屋・BAR、人気地区、若狭の繁華街。カクテルプラザ向かい側、近隣飲食店多数。

【間取り図】



2階以上

(定期借家5年)



種別	貸店舗		
地域	那覇市若狭		
家賃	270,000円		
共益費	20,000円	衛生費	
駐車場	無	駐車場備考	近隣パーキング有り
敷金	1ヶ月	礼金	0ヶ月
手数料	1ヶ月	初期費用	
その他一時金	事業ゴミ、ゴミ処分費用月額9,900円 環境維持費月額770円 設備売買あり		

名称	久和ビル(キュウワビル) 6階			
所在地	沖縄県那覇市若狭 2 3 15			
築年				
所在階数	6階 / 9階建			
引渡し	応相談			
専有面積	133㎡(40.2坪)			
交通	若狭バス停より徒歩2分			
校区	若狭小学校 那覇中学校			
契約期間	5年	更新料		
設備	冷蔵庫	厨房設備	給湯	男女別トイレ
	浴室有り	温水洗浄便座	エアコン	インターネット対応
有線放送	モニター付きインターホン	宅配ボックス	防犯カメラ	カラオケ設備
エレベーター	敷地内ゴミ置き場	居抜き		

沖縄県知事免許 (02)第004634号

イチフジ(株)

住所：沖縄県浦添市前田4-5-9 1階

営業時間：09:30～18:30

定休日：土・日・祝日 (土日祝祭日も予約対応いたします。お気軽にお問い合わせください)

TEL : 0078 - 60159 - 515488

FAX : 098 - 988 - 0650

HP : <https://ichifuji.okinawa/>

取引態様：専任

更新日：2024.09.09

