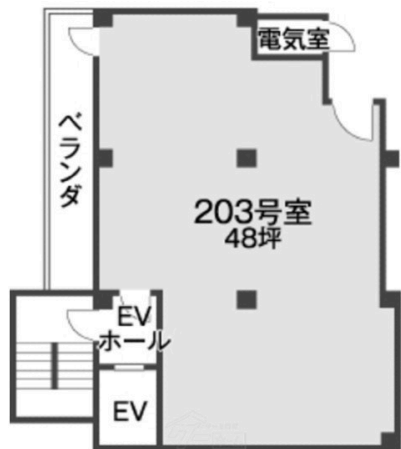


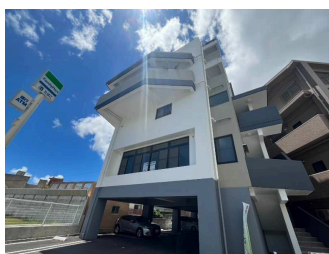
『新築スケルトン 駐車場無料 飲食相談可』
 モノレール首里駅まで徒歩7分、コンビニも隣にあります
 業種相談などお気軽にお問い合わせください(^^)/

【間取り図】



2階以上 駐車場あり

専用エレベーター増設予定



種別	貸事務所		
地域	那覇市首里石嶺町		
家賃	528,000円		
共益費	4,400円	衛生費	
駐車場	2台 / 無料	駐車場備考	2台以上相談可
敷金	2ヶ月	礼金	1ヶ月
手数料	1.1ヶ月	初期費用	
その他一時金	・家賃保証会社 ・火災保険		

所在地	沖縄県那覇市首里石嶺町 2 2 6 5			
築年	2022年1月(築2年)			
所在階数	2階 / 5階建			
引渡し	応相談			
専有面積	158.7㎡(48坪)			
交通	首里駅より徒歩7分 汀良三丁目バス停より徒歩3分			
校区	城東小学校 首里中学校			
契約期間		更新料		
設備	冷蔵庫	厨房設備	給湯	男女別トイレ
	浴室有り	温水洗浄便座	エアコン	インターネット対応
有線放送	モニター付きインターホン	宅配ボックス	防犯カメラ	カラオケ設備
エレベーター	敷地内ゴミ置き場	居抜き		

沖縄県知事免許 (03)第004179号

サウスホーム株式会社

住所：沖縄県那覇市高良1-9-33 アーマンズハウス102

営業時間：09:00 ~ 18:00

定休日：土曜日・日曜日・祝祭日・年末年始

TEL : 0078 - 60159 - 176886

FAX : 098 - 851 - 9281

HP : <https://www.south-home.com/>

取引態様：仲介

更新日：2024.09.19

