

那覇市大道の駐車場！大道中央病院近くです！コンクリート舗装のきれいな駐車場です！近辺にお住まい、または勤務の方、ぜひどうぞ！

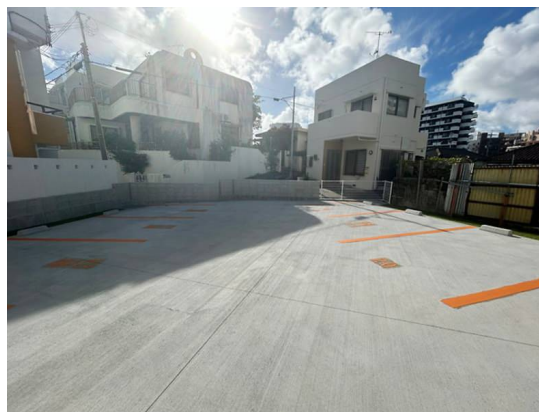
【周辺地図】



建築条件なし

那覇市大道の駐車場！大道中央病院近くです！コンクリート舗装のきれいな駐車場です！  
 止めづらいので現地をご確認ください。

軽自動車専用  
 車庫証明発行不可  
 条件付き  
 条件：アパート入居者の駐車場をお借りするため、  
 入居者様ご利用になる際は1ヶ月前予告で解約とさせていただきます。



種別	貸駐車場		
地域	那覇市大道		
賃料	10,000円		
敷金	0ヶ月	礼金	0ヶ月
保証金	0ヶ月	手数料	1.1ヶ月
空き台数	1台	駐車場備考	軽自動車専用
車庫証明発行	不可	車庫証明保証金	
その他一時金	保証料：月額駐車料の80%(掛け捨て) 仲介手数料:家賃(税別)		

名称	ブランドルトミ契約駐車場	軽自動車専用
所在地	沖縄県那覇市大道	1 1 3 1
引渡し	即時可	
交通	メディカルプラザ大道中央バス停より徒歩2分	
校区	大道小学校 真和志中学校	

沖縄県知事免許 (9)第002278号

(株)照正興産

住所：沖縄県南風原町与那覇511番地1 ネクスコートニューウォール1階

営業時間：09:30～17:00

定休日：土曜・日曜・祝日 定休日

TEL：0078-60159-803926

FAX：098-888-6622

HP：<https://www.terumasakousan.co.jp/>

取引態様：専任

更新日：2024.09.18

