

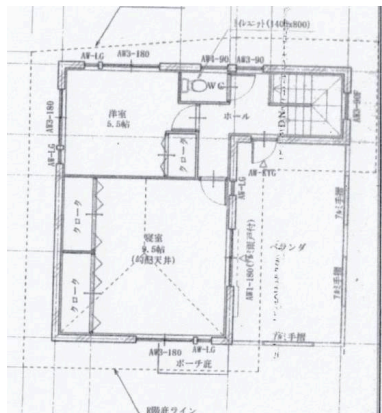
価格変更しました！起きて17秒で海に飛び込めるオーシャンビューな物件が出ました 広々LDK・オール洋間 庭付きで海を見ながらBBQ 家具家電付 インバウンド真っ只中なので民泊等いかかですか？

【周辺地図】



駐車場あり

<https://sinwahousing.jp/>
8/28 価格変更 500万円値下げ



種別	売収益物件		
地域	うるま市与那城伊計		
価格	6,500万円		
駐車場	4台	駐車場備考	
手数料		保証金	
利回り		収益目安	
その他一時金			

名称	うるま市 自然豊かな伊計島 海が目の前の一軒家		
所在地	沖縄県うるま市与那城伊計 1 4 2 2		
築年	2002年7月(築22年)		
都市計画	非線引	用途地域	未指定
地目	宅地	権利	所有権
権利期間		地代	
建物構造	鉄筋(RC造)	所在階数	- / 2階建
建蔽率	60%	容積率	200%
専有面積	113.88㎡(34.4坪)	土地面積	259.77㎡(78.6坪)
交通	伊計共同売店前バス停より徒歩2分		
校区	彩橋小学校 彩橋中学校		
設備	エレベーター		

沖縄県知事免許 (01)第005669号

(株)新和

住所：沖縄県沖縄市比屋根七丁目2番14号 アクアポイント 301号室

営業時間：10:00～17:00

定休日：土・日・祝 営業時間外のご案内につきましては、相談可能でございますので、事前にご連絡ください。

TEL：0078-60159-546395

FAX：098-989-4434

HP：<https://sinwahousing.jp/>

取引態様：専属専任

更新日：2024.09.13

