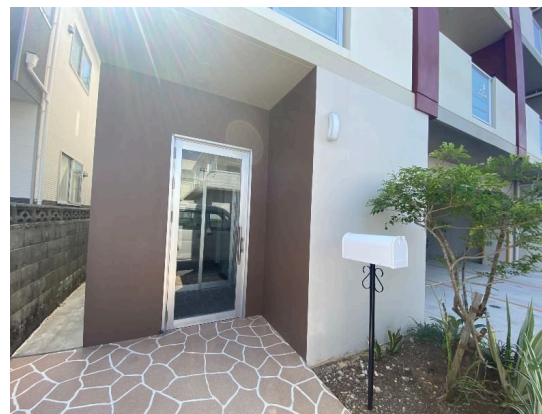


**築浅。1フロア3世帯の合計12世帯。グループホームが賃貸中。表面利回り4.8%  
気になる方お気軽にお問い合わせください。**

【周辺地図】



駐車場あり



種別	売収益物件		
地域	浦添市牧港		
価格	1.54億円		
駐車場	5台	駐車場備考	
手数料		保証金	
利回り	4.8%/年	収益目安	739.2万円/年
その他一時金			

名称	Popular 牧港		
所在地	沖縄県浦添市牧港5 13 28		
築年	2019年8月(築4年)		
都市計画	市街化区域	用途地域	準工業
地目	宅地	権利	所有権
権利期間		地代	
建物構造	鉄筋(RC造)	所在階数	- / 5階建
建蔽率	60%	容積率	200%
専有面積	329.78㎡(99.8坪)	土地面積	174.21㎡(52.7坪)
交通	牧港バス停より徒歩4分		
校区	牧港小学校まで徒歩19分 港川中学校まで徒歩30分		
設備	エレベーター		

沖縄県知事免許 (01)第005124号

**株式会社 アルチェハウジング**

住所：沖縄県那覇市牧志二丁目21番16号1F

営業時間：09:00～18:00

定休日：日曜

TEL：0078-60159-499656

FAX：098-917-0203

HP：<https://www.arch.okinawa/>

取引態様：専属専任

更新日：2023.09.29





沖縄県知事免許 (01)第005124号

**株式会社 アルチェハウジング**

住所：沖縄県那覇市牧志二丁目21番16号1F

営業時間：09:00～18:00

定休日：日曜

TEL : 0078 - 60159 - 499656

FAX : 098 - 917 - 0203

HP : <https://www.arch.okinawa/>

取引態様：専属専任

更新日：2023.09.29

