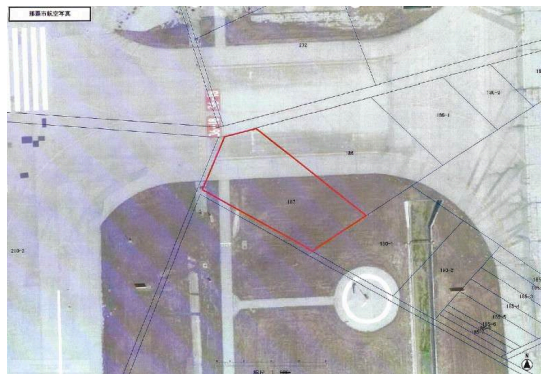


【那覇空港用地】倍率5.4倍 年間地料5,165,191円 日割精算あり

【周辺地図】



全5筆・共有持分（表記土地面積は5筆の持分面積）



種別	売収益物件		
地域	那覇市鏡水		
価格	2.789億円		
駐車場	無	駐車場備考	
手数料		保証金	
利回り		収益目安	516万円/年
その他一時金			

所在地	沖縄県那覇市鏡水 187		
築年			
都市計画	市街化調整区域	用途地域	
地目		権利	所有権
権利期間		地代	
建物構造	木造・その他	所在階数	
建蔽率		容積率	
専有面積		土地面積	1,158.8㎡(350.5坪)
交通	国際線旅客ターミナル前バス停より徒歩4分		
校区			
設備	エレベーター		

沖縄県知事免許 (05)第003305号

(有)ルート21

住所：沖縄県那覇市西2-7-12 ルート21西町ビル2F

営業時間：09:00～18:00

定休日：日曜・祝日・年末年始

TEL：0078-60159-663826

FAX：098-860-7735

HP：http://route21.co.jp

取引態様：専属専任

更新日：2024.09.19

