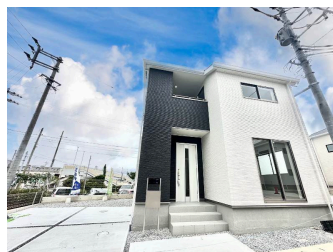
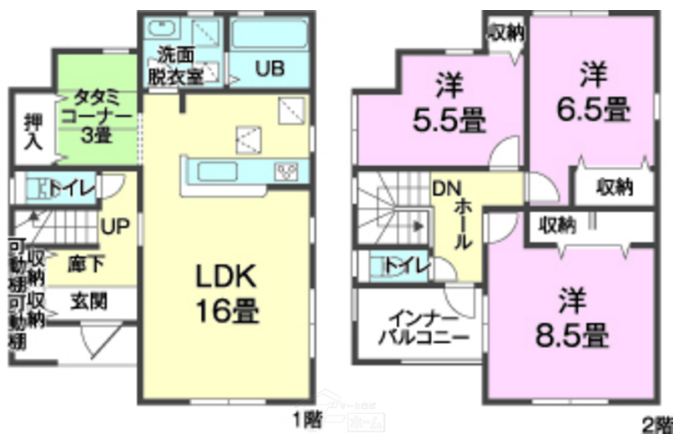


1号棟【お得なキャッシュバックキャンペーン実施中】全力サポート！！2台駐車可能 | 美里小学校まで徒歩3分 学校近くで子育て安心 | 土日祝日や夕方以降のご案内も承ります！お気軽にお問い合わせください！

【間取り図】



沖縄市美里4-15-36付近

2階以上 南向き 制震/免震構造  
駐車場あり 駐車場2台以上



弊社では『多くのお客様に売買を「お得」に行っていただきたい』という想いから【キャッシュバックキャンペーンとお友達紹介制度】を設けております  
ご成約者様・ご紹介者様どちらにも嬉しい特典を贈り致します！  
詳しくは、担当スタッフにお問い合わせください。

公式ラインよりお問い合わせいただけます！  
<https://lin.ee/a3zXXSD>

平日土日祝日等昼夜問わずご案内承ります  
お気軽にお問い合わせください。

種別	売一戸建て		
地域	沖縄市美里		
価格	3,950万円		
駐車場	2台	駐車場備考	並列駐車
その他一時金	ご契約時に、手付金と印紙が必要になります。 詳しくは担当までお問い合わせ下さい。		

名称	Livle Garden . S 沖縄市美里 1号棟			
所在地	沖縄県沖縄市美里4 15 36			
築年	新築 2024年5月(築0年)			
引渡し	応相談	現況	完成済	
都市計画	非線引	用途地域	準住居	
地目	宅地	土地権利	所有権	
建蔽率	60%	容積率	200%	
階建て	2階建て	私道負担	無	
道路幅員	西 約5.6m	接道状況	一方	
主要採光面	南	国土法届出	不要	
建物面積	101.85㎡(31.06坪)	土地面積	123.71㎡(37.4坪)	
間取り	3LDK(洋 8.5・6.5・5.5 / LDK 16)			
交通	てだこ浦西駅より徒歩263分 美咲特別支援学校前バス停より徒歩2分			
校区	美里小学校まで徒歩10分 美里中学校まで徒歩3分			
設備	システムキッチン	カウンターキッチン	IHクッキングヒーター	食器乾燥機
	浴室乾燥機	洗面化粧台	温水洗浄便座	トイレ2カ所
ガス衣類乾燥機	ウォークインクローゼット	床下収納	インターネット無料	モニター付きインターホン
オール電化	上水	下水	浄水器	プロパンガス

国土交通大臣免許 (01)第010292号

沖縄不動産 株式会社ファースト

住所：沖縄県那覇市曙3-16-16 306

営業時間：09:00 ~ 18:00

定休日：水曜日

TEL : 0078 - 60159 - 488066

FAX : 098 - 988 - 4756

HP : <https://okinawafudosan.com/>

取引態様：一般

更新日：2024.06.27

