

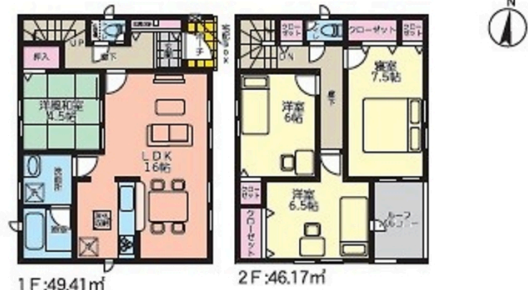
【うるま市石川】月々77,069円～全4棟 残り3棟！6帖以上の広々洋室 宅配ボックス付き  
子育てエコホーム支援事業 対象物件！！

【間取り図】

3号棟

- 土地面積 / 148.35㎡(路地状面積約53.1㎡含む)
- 建物面積 / 95.58㎡
- 建築確認番号 / 第R06SHC101135号

4LDK



配置図



2階以上 ルーフバルコニー  
駐車場あり 駐車場2台以上



月々77,069円～総額3,180万円・金利0.775%・40年借入・ボーナス払い0円 借入総額や金利・借入年数により異なります。

その他の特約：絶対高さ10m

～こんなお悩み抱えてませんか～

月々のお支払いはいくら？  
自己負担0円でも大丈夫？  
住宅ローンとはどの銀行で借りればいいんだろ？  
物件以外の諸経費っていくらなんだろう？  
税まで大体どれくらいかかるんだろ？  
など小さなお悩みでもお気軽にご相談ください！！

子育てエコホーム支援事業  
対象となる方  
子育て支援又は若者夫婦等。

申込期間  
2024年3月中旬～予定上程に達するまで(遅くとも2024年12月31日まで)  
詳しくは担当まで

種別	売一戸建て		
地域	うるま市石川		
価格	3,180万円		
駐車場	3台	駐車場備考	区画ご確認ください
その他一時金	ご契約時に、お手付金と印紙が必要となります。額面の相談等、詳しくは担当者までお問合せ下さい。		

名称	クレイドルガーデン うるま市石川第4 全4棟			
所在地	沖縄県うるま市石川 2 2 3 2 2			
築年	新築 2024年8月(築0年)			
引渡し	応相談	現況	建築中	
都市計画	非線引	用途地域	第一種低層	
地目	宅地	土地権利	所有権	
建蔽率	50%	容積率	100%	
階建て	2階建て	私道負担	無	
道路幅員	東 約5.6m	接道状況	一方	
主要採光面	南	国土法届出	不要	
建物面積	95.58㎡(28.9坪)	土地面積	148.35㎡(44.9坪)	
間取り	4LDK(和 4.5 / 洋 7.5・6.5・6 / LDK 16)			
交通	てだこ浦西駅より徒歩338分 石川入口バス停より徒歩9分			
校区	城前小学校まで徒歩17分 石川中学校まで徒歩17分			
設備	システムキッチン	カウンターキッチン	IHクッキングヒーター	食器乾燥機
	浴室乾燥機	洗面化粧台	温水洗浄便座	トイレ2カ所
ガス衣類乾燥機	ウォークインクローゼット	床下収納	インターネット無料	モニター付きインターホン
オール電化	上水	下水	浄水器	プロパンガス

国土交通大臣免許 (03)第008590号  
**(株)アイエー住宅販売**  
住所：沖縄県嘉手納町水釜147  
営業時間：09:00～18:00

定休日：水曜日

TEL : 0078 - 60159 - 388196

FAX : 098 - 989 - 1185

HP : <https://aia-naha.jp/>

取引態様：仲介  
更新日：2024.06.26

