

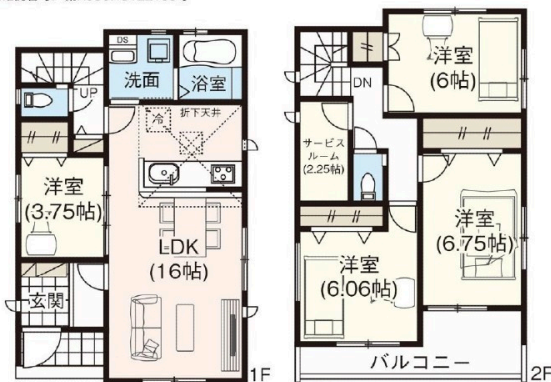
2号棟 子育てエコホーム支援事業、対象物件です
 最大80万円が補助されます。期間が有るのでお早めに。住宅購入するうえでのメリットやデメリットを担当スタッフが丁寧にご案内致します！

【間取り図】

2号棟 4LDK+サービスルーム

- 敷地面積 / 128.90㎡(38.99坪)
- ※セットバック部分4.47㎡含
- 建物面積 / 97.29㎡(29.43坪)
- 建築確認番号 / 第R05SHC122159号

- リビング
スルー階段
- サービス
ルーム
2.25帖
- 広々
バルコニー



2階以上 即入居可 駐車場あり
 駐車場2台以上 二輪車用駐車場



種別	売一戸建て		
地域	うるま市田場		
価格	3,288万円		
駐車場	2台	駐車場備考	並列駐車(車種要確認・現地にてご確認ください。)
その他一時金	ご契約時収入印紙代(1万円) 手付金(契約申込金)詳しい金額などはご担当者へご確認ください。		

名称	うるま市田場5期 新築一戸建て【全3棟】2号棟		
所在地	沖縄県うるま市田場 1 4 7 2		
築年	2024年3月(築0年)		
引渡し	即時対応	現況	完成済
都市計画	非線引	用途地域	第一種中高層
地目	宅地	土地権利	所有権
建蔽率	60%	容積率	200%
階建て	2階建て	私道負担	無
道路幅員	南東約4m	接道状況	二方
主要採光面	南	国土法届出	不要
建物面積	97.29㎡(29.4坪)	土地面積	128.9㎡(39坪)
間取り	4LDK(洋6.75・6・6・3.75 / LDK16)		
交通	田場バス停より徒歩3分		
校区	田場小学校まで徒歩8分 具志川東中学校まで徒歩13分		
設備	システムキッチン	カウンターキッチン	IHクッキングヒーター
	浴室乾燥機	洗髪洗面化粧台	温水洗浄便座
ガス衣類乾燥機	ウォークインクローゼット	床下収納	インターネット無料
オール電化	上水	下水	浄水器
			食器乾燥機
			トイレ2カ所
			モニター付きインターホン
			プロパンガス

沖縄県知事免許 (01)第005550号

ライアホーム

住所：沖縄県浦添市牧港1-9-1158ビル202

営業時間：08:00～22:00

定休日：年中無休

TEL：0078-60159-771801

FAX：098-963-9445

HP：https://www.raia-home.com/

取引態様：一般

更新日：2024.06.27

