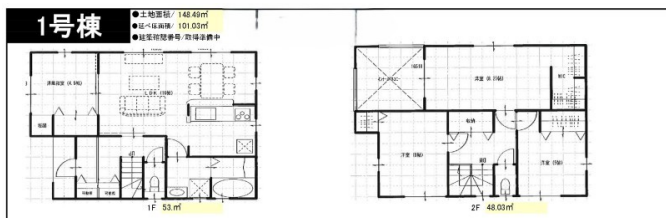


1号棟 【人気のうるま市みどり町エリア】新発売！広々4LDK
 限定2棟登場 おすすめファミリー物件！住宅を購入する上でのメリットやデメリットを丁寧にご案内致します！弊社キャンペーンも開催中

【間取り図】



2階以上 駐車場あり
 駐車場2台以上 二輪車用駐車場

種別	売一戸建て		
地域	うるま市みどり町		
価格	3,780万円		
駐車場	2台	駐車場備考	並列駐車(車種要確認・現地にてご確認ください。)
その他一時金	ご契約時収入印紙代(1万円) 手付金(契約申込金)詳しい金額などはご担当者へご確認ください。		

名称	うるま市みどり町 新築一戸建て【全2棟】1号棟		
所在地	沖縄県うるま市みどり町2 2 6		
築年	新築 2024年10月(築0年)		
引渡し	応相談	現況	建築中
都市計画	市街化区域	用途地域	第一種低層
地目	宅地	土地権利	所有権
建蔽率	50%	容積率	100%
階建て	2階建て	私道負担	無
道路幅員	北西 約6m	接道状況	一方
主要採光面	東	国土法届出	不要
建物面積	99.5㎡(30.1坪)	土地面積	148.49㎡(44.9坪)
間取り	4LDK(和 4.5 / 洋 8.25 ・ 6 ・ 5 / LDK 16)		
交通	赤野バス停より徒歩10分		
校区	天願小学校 あげな中学校		
設備	システムキッチン	カウンターキッチン	IHクッキングヒーター
	浴室乾燥機	洗面化粧台	温水洗浄便座
ガス衣類乾燥機	ウォークインクローゼット	床下収納	インターネット無料
オール電化	上水	下水	浄水器
			食器乾燥機
			トイレ2カ所
			モニター付きインターホン
			プロパンガス

沖縄県知事免許 (01)第005550号

ライアホーム

住所：沖縄県浦添市牧港1-9-1158ビル202

営業時間：08:00～22:00

定休日：年中無休

TEL：0078-60159-771801

FAX：098-963-9445

HP：https://www.raia-home.com/

取引態様：専任

更新日：2024.06.27

