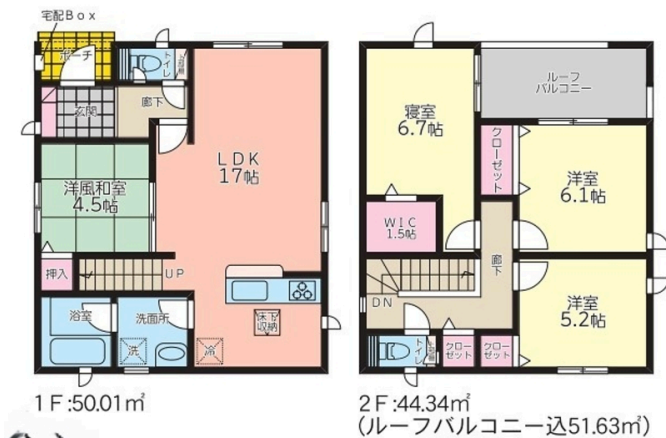


【1号棟】住宅購入するうえでのメリットやデメリットを担当スタッフが丁寧にご案内致します！見学の際にご質問をドンドン投げてください 注文住宅からリフォーム工事まで幅広く対応中 キャンペーンは物件概要へ

【間取り図】



2階以上 即入居可 駐車場あり
 駐車場2台以上 二輪車用駐車場



種別	売一戸建て		
地域	南城市佐敷新里		
価格	2,980万円		
駐車場	3台	駐車場備考	並列駐車(車種要確認・現地にてご確認ください。)
その他一時金	ご契約時収入印紙代(1万円) 手付金(契約申込金)詳しい金額などはご担当者へご確認ください。		

名称	南城市佐敷新里第3 新築一戸建て【全2棟】1号棟		
所在地	沖縄県南城市佐敷新里 642		
築年	2024年5月(築0年)		
引渡し	即時対応	現況	完成済
都市計画	非線引	用途地域	第一種中高層
地目	宅地	土地権利	所有権
建蔽率	60%	容積率	200%
階建て	2階建て	私道負担	無
道路幅員	北約5.5m	接道状況	一方
主要採光面	南	国土法届出	不要
建物面積	94.35m ² (28.5坪)	土地面積	118.97m ² (36坪)
間取り	4LDK(和4.5 / 洋6.7・6.1・5.2 / LDK17)		
交通	老人福祉センターバス停より徒歩3分		
校区	佐敷小学校まで徒歩15分 佐敷中学校まで徒歩15分		
設備	システムキッチン	カウンターキッチン	IHクッキングヒーター
	浴室乾燥機	洗面化粧台	温水洗浄便座
ガス衣類乾燥機	ウォークインクローゼット	床下収納	インターネット無料
オール電化	上水	下水	浄水器
			食器乾燥機
			トイレ2カ所
			モニター付きインターホン
			プロパンガス

沖縄県知事免許 (01)第005550号

ライアホーム

住所：沖縄県浦添市牧港1-9-1158ビル202

営業時間：08:00～22:00

定休日：年中無休

TEL：0078-60159-771801

FAX：098-963-9445

HP：https://www.raia-home.com/

取引態様：一般

更新日：2024.06.30

