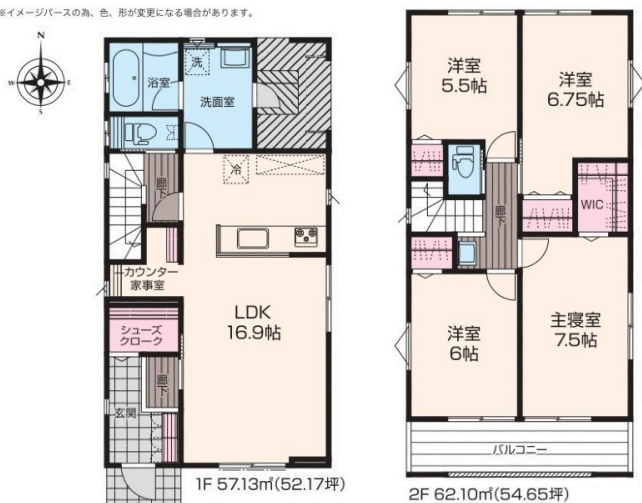


【1号棟】住宅購入するうえでのメリットやデメリットを丁寧にご案内致します！見学の際にご質問をドンドン投げてください 注文住宅からリフォーム工事まで幅広く対応中 弊社キャンペーンも好評開催中！

【間取り図】

※イメージベースの高、色、形が変更になる場合があります。



2階以上 駐車場あり
駐車場2台以上 二輪車用駐車場



※本物件の図面はイメージです。実際とは異なる場合があります。また、図面に記載のない設備や仕様は、別途お問い合わせください。また、図面に記載のない設備や仕様は、別途お問い合わせください。また、図面に記載のない設備や仕様は、別途お問い合わせください。

種別	売一戸建て		
地域	糸満市阿波根		
価格	4,290万円		
駐車場	2台	駐車場備考	並列駐車(車種要確認・現地にてご確認ください。)
その他一時金	ご契約時収入印紙代(1万円) 手付金(契約申込金)詳しい金額などはご担当者へご確認ください。		

名称	糸満市阿波根 新築一戸建て【全4棟】1号棟		
所在地	沖縄県糸満市阿波根 2 2		
築年	新築 2024年9月(築0年)		
引渡し	応相談	現況	建築中
都市計画	市街化調整区域	用途地域	無指定
地目	宅地	土地権利	所有権
建蔽率	60%	容積率	200%
階建て	2階建て	私道負担	無
道路幅員	南約4.84m	接道状況	二方
主要採光面	南	国土法届出	不要
建物面積	119.23m ² (36.1坪)	土地面積	143m ² (43.3坪)
間取り	4LDK(洋7.5・6.75・6・5.5 / LDK16.91)		
交通	阿波根入口バス停より徒歩9分		
校区	兼城小学校まで徒歩19分 兼城中学校まで徒歩20分		
設備	システムキッチン	IHクッキングヒーター	食器乾燥機
	浴室乾燥機	温水洗浄便座	トイレ2カ所
ガス衣類乾燥機	ウォークインクローゼット	インターネット無料	モニター付きインターホン
オール電化	上水	下水	浄化槽 浄水器

沖縄県知事免許 (01)第005550号

ライアホーム

住所：沖縄県浦添市牧港1-9-1158ビル202

営業時間：08:00～22:00

定休日：年中無休

TEL：0078-60159-771801

FAX：098-963-9445

HP：<https://www.raia-home.com/>

取引態様：一般

更新日：2024.09.20

