

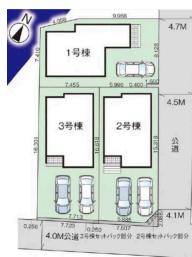
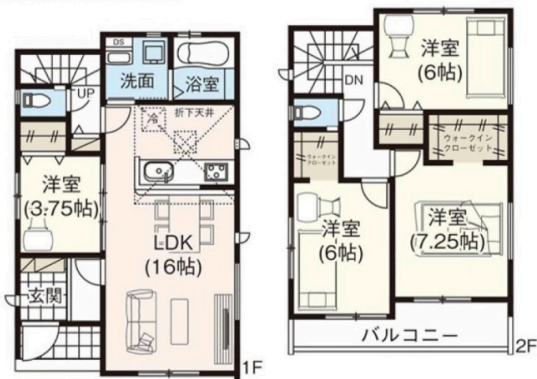
# 内覧ご予約受付中！

## 【間取り図】

**3号棟 4LDK+WIC×2**

- 敷地面積 / 127.18㎡(38.47坪)
- ※セットバック部分2.40㎡含
- 建物面積 / 95.63㎡(28.92坪)
- 建築確認番号 / 第R05SHC122160号

- リビング スルー階段
- 水廻り 集中設計
- ウォークインクローゼット 2カ所



2階以上 即入居可 駐車場あり  
駐車場2台以上



- ・ザ・ビック 徒歩10分
- ・ダイレックス 徒歩10分
- ・サンエーV21食品館 徒歩11分
- ・アプライス 徒歩13分

資金計画を相談したい、借入限度額が知りたいなどなんでもお気軽にお問い合わせください！弊社スタッフがわかりやすくご説明させていただきます！

住宅の購入は多くの方が一生に一度の買い物です。どうぞ買おうなら満足して頂きたいと思い、弊社では「土地探し」から「建築」「販売」「リフォーム」「売却」、全てワンストップでサポートさせていただきます。お家のことなら小さなことでもお気軽にご相談ください！プロの目線からわかりやすくご説明させていただきます！

お客様に100%満足してもらう為にスタッフ一同全力でサポートさせていただきます！

YouTubeにルームツアー動画をアップしていますので気になる方は是非YouTubeから確認してみてください！

種別	売一戸建て		
地域	うるま市田場		
価格	3,088万円		
駐車場	2台	駐車場備考	
その他一時金	担当者までお問い合わせください！		

名称	GFうるま市田場5期【3号棟】		
所在地	沖縄県うるま市田場 162		
築年	新築 2024年3月(築0年)		
引渡し	即時対応	現況	完成済
都市計画	非線引	用途地域	第一種中高層
地目	宅地	土地権利	所有権
建蔽率	60%	容積率	200%
階建て	2階建て	私道負担	無
道路幅員	南東 約4m	接道状況	一方道路
主要採光面	南	国土法届出	不要
建物面積	95.63㎡(28.9坪)	土地面積	127.18㎡(38.5坪)
間取り	4LDK(洋7.25・6・6・3.75 / LDK16)		
交通	田場バス停より徒歩3分		
校区	田場小学校まで徒歩8分 具志川東中学校まで徒歩13分		
設備	システムキッチン	カウンターキッチン	IHクッキングヒーター
	浴室乾燥機	洗髪洗面化粧台	温水洗浄便座
ガス衣類乾燥機	ウォークインクローゼット	床下収納	インターネット無料
オール電化	上水	下水	浄水器
			食器乾燥機
			トイレ2カ所
			モニター付きインターホン
			プロパンガス

沖縄県知事免許 (01)第005582号

**リクシル不動産ショップ 株式会社プラスハウス**

住所：沖縄県那覇市松川445 2 オーシャンパレス首里A棟203

営業時間：09:00 ~ 18:00

定休日：年末年始

TEL : 0078 - 60159 - 675922

FAX : 098 - 894 - 8806

HP : <https://plushouse-2565.jp/>

取引態様：一般

更新日：2024.06.21

