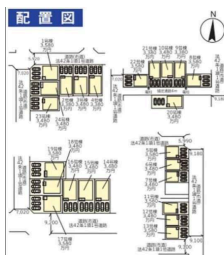
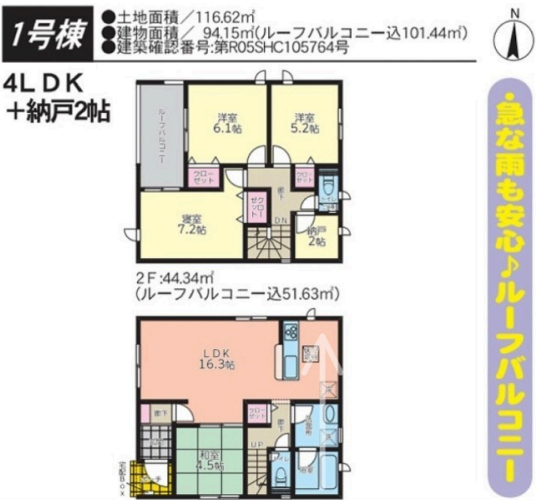


R6年7月1日～R6年10月31日キャンペーン実施中！  
 只今、ご成約頂いた方に30万円分の家具家電をサービスをさせて頂くキャンペーンを行っております！  
 このチャンスをお見逃しなく！

【間取り図】



2階以上 バリアフリー  
 駐車場あり 駐車場2台以上

・糸満小学校 徒歩15分  
 ・糸満中学校 徒歩22分  
 ・サンエー潮崎シティ 車で4分

資金計画を相談したい、借入限度額が知りたいなど  
 なんでもお気軽にお問い合わせください！  
 弊社スタッフがわかりやすくご説明させていただきます！

住宅の購入は多くの方が一生に一度の買い物です。  
 どうせ買うなら満足して頂きたいと思い、  
 弊社では「土地探し」から「建築」「販売」「リフォーム」「売却」  
 全てワンストップでサポートさせて頂きます！  
 お家のことならどんな小さなことでもお気軽にご相談ください！  
 プロの目線からわかりやすくご説明させて頂きます！

お客様に100%満足してもらう為にスタッフ一同全力でサポートさせて頂きます！

YouTubeにルームツアー動画をアップしていますので  
 気になる方は是非YouTubeから確認してみてください！

種別	売一戸建て		
地域	糸満市糸満		
価格	3,580万円		
駐車場	3台	駐車場備考	並列駐車
その他一時金	担当者までお問い合わせください！		

名称	C G 糸満市糸満第10 【1号棟】			
所在地	沖縄県糸満市糸満 1 9 4 3 3 7			
築年	新築 2024年7月(築0年)			
引渡し	応相談	現況	建築中	
都市計画	市街化区域	用途地域	第一種住居	
地目	宅地	土地権利	所有権	
建蔽率	60%	容積率	200%	
階建て	2階建て	私道負担	無	
道路幅員	北5.9m、西 約7m	接道状況	一方道路	
主要採光面	西	国土法届出	不要	
建物面積	94.15㎡(28.5坪)	土地面積	116.62㎡(35.3坪)	
間取り	4LDK(和 4.5 / 洋 7.2・6.1・5.2 / LDK 16.3)			
交通	糸満市役所入口(市役所経由専用)バス停より徒歩3分			
校区	糸満小学校まで徒歩15分 糸満中学校まで徒歩22分			
設備	システムキッチン	カウンターキッチン	IHクッキングヒーター	食器乾燥機
	浴室乾燥機	洗髪洗面化粧台	温水洗浄便座	トイレ2カ所
ガス衣類乾燥機	ウォークインクローゼット	床下収納	インターネット無料	モニター付きインターホン
オール電化	上水	下水	浄水器	プロパンガス

沖縄県知事免許 (01)第005582号

リクシル不動産ショップ 株式会社プラスハウス

住所：沖縄県那覇市松川445 2 オーシャンパレス首里A棟203

営業時間：09:00～18:00

定休日：年末年始

TEL：0078-60159-675922

FAX：098-894-8806

HP：https://plushouse-2565.jp/

取引態様：一般

更新日：2024.09.27

