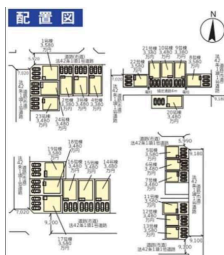
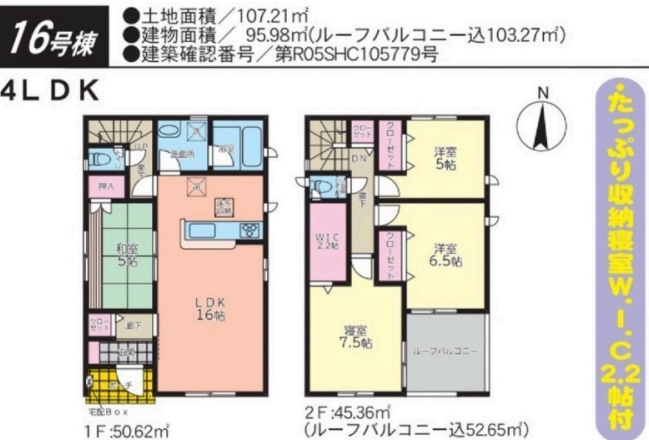


R6年4月1日～R6年6月30日キャンペーン実施中！
 只今、ご成約頂いた方に20万円分の家具家電をサービスさせて頂くキャンペーンを行っております！
 このチャンスをお見逃しなく！

【間取り図】



2階以上 バリアフリー
 即入居可 駐車場あり
 駐車場2台以上

・糸満小学校 徒歩15分
 ・糸満中学校 徒歩22分
 ・サンエー塩崎シティ 車で4分

資金計画を相談したい、借入限度額が知りたいなど
 なんでもお気軽にお問い合わせください！
 弊社スタッフがわかりやすくご説明させていただきます！

住宅の購入は多くの方が一生に一度の買い物です。
 どうせ買うなら満足して頂きたいと思い、
 弊社は「土地探し」から「建築」「販売」「リフォーム」「売却」
 全てワンストップでサポートさせて頂きます！
 お家のことならどんな小さなことでもお気軽にご相談ください！
 プロの目線からわかりやすくご説明させて頂きます！

お客様に100%満足してもらう為にスタッフ一同全力でサポートさせて頂きます！

YouTubeにルームツアー動画をアップしていますので
 気になる方は是非YouTubeから確認してみてください！

種別	売一戸建て		
地域	糸満市糸満		
価格	3,480万円		
駐車場	3台	駐車場備考	並列駐車
その他一時金	担当者までお問い合わせください！		

名称	C G 糸満市糸満第10 【16号棟】			
所在地	沖縄県糸満市糸満 1943 37			
築年	新築 2024年3月(築0年)			
引渡し	即時対応	現況	完成済	
都市計画	市街化区域	用途地域	第一種住居	
地目	宅地	土地権利	所有権	
建蔽率	60%	容積率	200%	
階建て	2階建て	私道負担	無	
道路幅員	北 約5.9m	接道状況	一方道路	
主要採光面	南	国土法届出	不要	
建物面積	95.98㎡(29坪)	土地面積	107.21㎡(32.5坪)	
間取り	4LDK(和5 / 洋7.5・6.5・5 / LDK16)			
交通	糸満市役所入口(市役所経由専用)バス停より徒歩3分			
校区	糸満小学校まで徒歩15分 糸満中学校まで徒歩22分			
設備	システムキッチン	カウンターキッチン	IHクッキングヒーター	食器乾燥機
	浴室乾燥機	洗髪洗面化粧台	温水洗浄便座	トイレ2カ所
ガス衣類乾燥機	ウォークインクローゼット	床下収納	インターネット無料	モニター付きインターホン
オール電化	上水	下水	浄水器	プロパンガス

沖縄県知事免許 (01)第005582号

リクシル不動産ショップ 株式会社プラスハウス

住所：沖縄県那覇市松川445 2 オーシャンパレス首里A棟203

営業時間：09:00～18:00

定休日：年末年始

TEL：0078-60159-675922

FAX：098-894-8806

HP：https://plushouse-2565.jp/

取引態様：一般

更新日：2024.06.29

