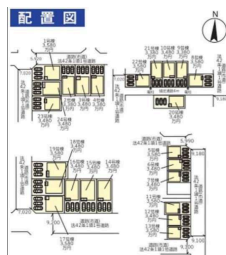
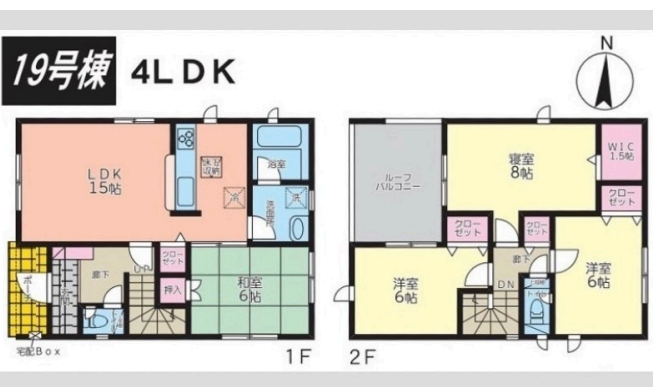


R6年7月1日～R6年10月31日キャンペーン実施中！
 只今、ご成約頂いた方に30万円分の家具家電をサービスさせていただくキャンペーンを行っております！
 このチャンスをお見逃しなく！

【間取り図】



2階以上 バリアフリー
 即入居可 駐車場あり
 駐車場2台以上



・糸満小学校 徒歩15分
 ・糸満中学校 徒歩22分
 ・サンエー潮崎シティ 車で4分

資金計画を相談したい、借入限度額が知りたいなど
 なんでもお気軽にお問い合わせください！
 弊社スタッフがわかりやすくご説明させていただきます！

住宅の購入は多くの方が一生に一度の買い物です。
 どうせ買うなら満足して頂きたいと思い、
 弊社では「土地探し」から「建築」「販売」「リフォーム」「売却」
 全てワンストップでサポートさせて頂きます！
 お家のことならどんな小さなことでもお気軽にご相談ください！
 プロの目線からわかりやすくご説明させて頂きます！

お客様に100%満足してもらう為にスタッフ一同全力でサポートさせて頂きます！

YouTubeにルームツアー動画をアップしていますので
 気になる方は是非YouTubeから確認してみてください！

| | | | |
|--------|------------------|-------|------|
| 種別 | 売一戸建て | | |
| 地域 | 糸満市糸満 | | |
| 価格 | 3,580万円 | | |
| 駐車場 | 3台 | 駐車場備考 | 並列駐車 |
| その他一時金 | 担当者までお問い合わせください！ | | |

| | | | |
|---------|------------------------------|-------------|----------------|
| 名称 | C G 糸満市糸満第10 【19号棟】 | | |
| 所在地 | 沖縄県糸満市糸満 1 9 4 3 3 7 | | |
| 築年 | 新築 2024年3月(築0年) | | |
| 引渡し | 即時対応 | 現況 | 完成済 |
| 都市計画 | 市街化区域 | 用途地域 | 第一種住居 |
| 地目 | 宅地 | 土地権利 | 所有権 |
| 建蔽率 | 60% | 容積率 | 200% |
| 階建て | 2階建て | 私道負担 | 無 |
| 道路幅員 | 北 約5.9m | 接道状況 | 一方道路 |
| 主要採光面 | 南 | 国土法届出 | 不要 |
| 建物面積 | 95.57㎡(29坪) | 土地面積 | 124.35㎡(37.6坪) |
| 間取り | 4LDK(和6 / 洋8・6・6 / LDK15) | | |
| 交通 | 糸満市役所入口(市役所経由専用)バス停より徒歩3分 | | |
| 校区 | 糸満小学校まで徒歩15分 糸満中学校まで徒歩22分 | | |
| 設備 | システムキッチン カウンターキッチン | IHクッキングヒーター | 食器乾燥機 |
| | 浴室乾燥機 | 洗髪洗面化粧台 | 温水洗浄便座 |
| ガス衣類乾燥機 | ウォークインクローゼット | 床下収納 | インターネット無料 |
| オール電化 | 上水 | 下水 | 浄水器 |
| | | | モニター付きインターホン |
| | | | プロパンガス |

沖縄県知事免許 (01)第005582号

リクシル不動産ショップ 株式会社プラスハウス

住所：沖縄県那覇市松川445 2 オーシャンパレス首里A棟203

営業時間：09:00～18:00

定休日：年末年始

TEL：0078-60159-675922

FAX：098-894-8806

HP：https://plushouse-2565.jp/

取引態様：一般

更新日：2024.09.27

