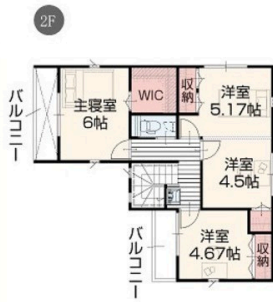
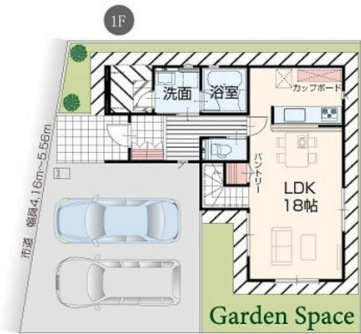


【号棟】 沖縄県No.1のお客様満足度と本質的な情報提供を目指しています リクルートSUUMO、不動産コンサル、大手金融機関など、多様で経験豊かなスタッフがお客様以上の熱量でサポートいたします！

【間取り図】



※図面と現況の相違は現況を優先します。



※築図と現況の相違は現況を優先します。

2階以上 即入居可 駐車場あり
駐車場2台以上



※重要事項説明書
1. 敷地・建物
2. 権利関係
3. 用途・使用
4. 環境
5. 交通
6. 周辺施設
7. その他
※重要事項説明書は、本物件の概要、詳細な情報、および取引の条件などを記載した文書です。ご購入前には必ずご確認ください。

種別	売一戸建て		
地域	糸満市兼城		
価格	3,690万円		
駐車場	2台	駐車場備考	並列 車種によっては駐車可能台数が変わります。
その他一時金	手付金及び収入印紙代がかかります。住宅購入費用は物件価格ではありません。不動産取得による税金、将来的な建物修繕費など、あらゆる費用を出来るだけお伝えさせていただきます。		

名称	【号棟 糸満市兼城 全5棟】 沖縄県No.1のお客様満足度と本質的な情報提供を目指しています SUUMO、大手金融機関など、多様で経験豊かなスタッフがお客様以上の熱量でサポートいたします！		
所在地	沖縄県糸満市兼城 2 3		
築年	新築 2024年3月(築0年)		
引渡し	即時対応	現況	完成済
都市計画	市街化区域	用途地域	第一種低層
地目	宅地	土地権利	所有権
建蔽率	40%	容積率	80%
階建て	2階建て	私道負担	無
道路幅員	西約4.16m	接道状況	一方道路
主要採光面	南	国土法届出	不要
建物面積	104.33㎡(31.9坪)	土地面積	135㎡(40.8坪)
間取り	4 LDK(洋6・5.17・4.67・4.5 / LDK 18)		
交通	西崎入口バス停より徒歩8分		
校区	兼城小学校まで徒歩27分 兼城中学校まで徒歩28分		
設備	システムキッチン 浴室乾燥機	カウンターキッチン 洗面化粧台	IHクッキングヒーター 温水洗浄便座
ガス衣類乾燥機	ウォークインクローゼット	床下収納	インターネット無料
オール電化	上水	下水	浄水器
			食器乾燥機 トイレ2カ所 モニター付きインターホン プロパンガス

沖縄県知事免許 (01)第005614号

ミンサーハウス 本店 株式会社パーセント

住所：沖縄県浦添市内間2-8-2 セフィーオ

営業時間：06:00～24:00

定休日：年中無休

TEL：0078-60159-390517

FAX：098-988-9143

HP：http://minsahouse.com/

取引態様：一般

更新日：2024.06.27

